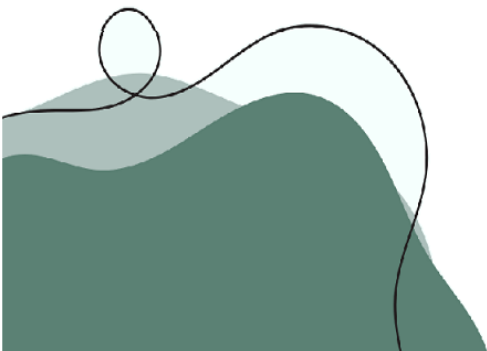


Formation Continue

2026

**IFSI - IFAS du Groupement
Hospitalier Portes de Provence**



La certification qualité a été délivrée au titre des catégories d'actions suivantes :
ACTIONS DE FORMATION

Mis à jour le 25 mars 2025

EDITO

L'institut de Formations Paramédicales du Groupement Hospitalier Portes de Provence prépare au diplôme d'État Infirmier et au diplôme d'État Aide-soignant. Il est agréé pour un quota de 85 étudiants en soins infirmiers par promotion et pour un quota de 78 élèves aides-soignants dont 10 en apprentissage. Il participe à la formation continue de professionnels de santé.

La formation continue est axée sur le développement des compétences, la préparation aux épreuves de sélection et la réalisation de formations sur mesure à la demande. Elle répond aux besoins de formation identifiés des professionnels de santé. Nous proposons des formations dans l'Institut mais également des formations sur site « en intra ».

Les différentes formations proposées s'appuient sur l'expertise et l'expérience professionnelle des différents Cadres de Santé Formateurs de l'Institut, et sur les compétences des différents professionnels de terrain sollicités en tant qu'intervenants extérieurs.

L'institut de Formation est certifié QUALIOPi, qui atteste de la qualité des prestations de l'ensemble des formations proposées.

Espérant vous rencontrer prochainement dans notre Institut, nous restons disponibles pour étudier vos demandes.

Colette MATHIEU-CHOUILLOU
Directrice de l'IFSI - IFAS

NOUS CONTACTER

Pour toute information complémentaire, vous pouvez nous contacter :

IFSI - IFAS du Groupement Hospitaliers Portes de Provence - 3, Rue Général de Chabrilan - 26200 MONTE LIMAR

Annie JARDOT

Coordinatrice pédagogique
Cadre de Santé Formatrice
04.75.53.43.45
annie.jardot@ghpp.fr

Laetitia AUDIGIER

Responsable administrative
des Formations Continues
04.75.53.43.84
ifsi-formations@ghpp.fr

COMMENT S'INSCRIRE

Sur notre site internet, rubrique "formation continue" :

http://ifsimontelimar.hautetfort.com/la_formation_continue/

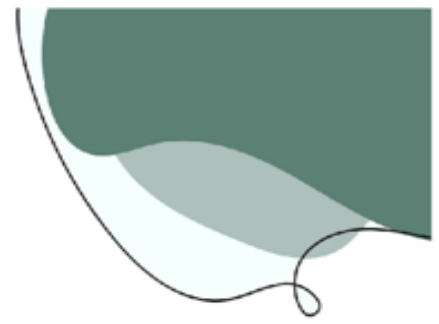
Inscription en ligne via QR Code :



N° Siret : 200 063 535 00054

N° d'activité : 84 26 026 45 26

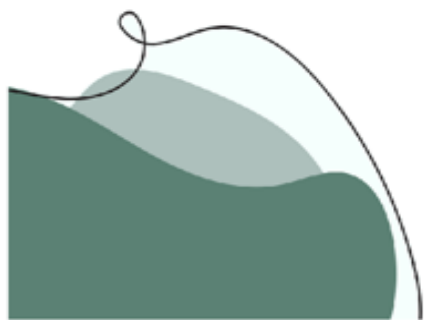
N° Qualiopi : FRCM211021



SOMMAIRE

PRATIQUES DE SOINS.....	7
Actualisation des compétences des Aides-Soignant(e)s diplômés avant la réingénierie du diplôme d'État de 2021.....	8
Analyse de la Pratique Professionnelle.....	10
Assistant de Soins en Gériatrie.....	11
Éducation Thérapeutique du Patient.....	12
Initiation à la démarche éthique.....	13
Initiation au métier d'agent d'accompagnement.....	14
MANAGEMENT ET ENCADREMENT.....	15
Management : Infirmier(e) Diplômé(e) d'État Coordinateur(trice) / Faisant Fonction Cadre de Santé.....	16
Mentorat.....	17
Tutorat dans la formation clinique des Étudiants en Soins Infirmiers.....	18
Tutorat dans la formation clinique des Élèves Aides-Soignants.....	19
PROJET PROFESSIONNEL.....	21
Préparation aux épreuves de sélection pour l'entrée en IFSI.....	22
Préparation aux épreuves de sélection pour l'entrée en IFAS.....	23
INFORMATIQUE.....	25
Excel débutant.....	26
Initiation à la bureautique.....	27

PRATIQUES DE SOINS



Actualisation des compétences des Aides-Soignant(e)s

Diplômés avant la réingénierie du diplôme d'État de 2021

**Possible
en intra**

Public

- Aide-Soignant(e)

Prérequis

Diplômé(e) avant août 2022

Conditions

- Minimum 8 – Maximum 14
- Au sein de l'IFSI / IFAS en présentiel
- Intra-muros en présentiel

Tarifs

- 600 € par agent
- 500 € par agent à partir de 3 agents d'une même structure à une même session
- *Frais supplémentaires en sus, si formation en intra-muros*

Durée

- 21h réparties en 3 journées consécutives (7h par jour)

Référent pédagogique

- Annie JARDOT – Cadre de Santé Formatrice

Intervenants

- Des intervenants peuvent être sollicités en fonction de leur expertise

Objectifs

- ⇒ S'approprier le référentiel 2021 et les responsabilités Aides-Soignantes
- ⇒ Acquérir des nouveaux actes réglementés par le référentiel d'activités du 10 juin 2021
- ⇒ Intégrer les règles de surveillance et de suivi de ces actes dans le respect des protocoles
- ⇒ Monter en compétences globales afin d'acquérir la posture nécessaire à la réalisation des nouveaux actes
- ⇒ Distinguer les notions de soins courants et soins aigus en lien avec la responsabilité de l'Aide-Soignant(e)
- ⇒ Identifier les techniques et règles de bonnes pratiques des soins participant à l'évaluation de l'état clinique de la personne
- ⇒ Identifier et analyser une donnée anormale et le caractère urgent d'une situation
- ⇒ Assurer une transmission fiable et exacte des données en vue d'une adaptation de la prise en soins de la personne par l'équipe pluridisciplinaire
- ⇒ Identifier et analyser les différentes situations à risque lors de l'accompagnement de la personne et les actions de prévention adéquates

Cette formation est organisée selon 3 modules (A, B et C). Ceux-ci sont soumis à une validation (cf arrêté du 26 février 2025 relatif à la formation d'actualisation des compétences des Aides-Soignants diplômés avant la réingénierie du diplôme d'État de 2021).

Contenu

Module A

- ⇒ Rappels anatomie/physiologie en lien avec les paramètres cités dans le référentiel 2021
- ⇒ Mesure qualitative et quantitative des paramètres permettant d'apprécier l'état de santé de la personne
- ⇒ Identification d'une donnée anormale ou d'un risque
- ⇒ Alerte et mise en œuvre d'actions dans la limite du champ de compétences de l'Aide-Soignant(e)
- ⇒ Traçabilité des données avec exactitude

Module B

- ⇒ Réalisation de soins acquis lors de la réingénierie du diplôme d'État d'Aide-Soignant de 2021

Module C

- ⇒ Concepts de bientraitance, maltraitance, fragilité et vulnérabilité
- ⇒ Analyse de situations à risques

Évaluation et validation

- ⇒ Un quizz de positionnement et de fin de formation pour évaluer l'acquisition des connaissances
- ⇒ Un questionnaire de satisfaction est remis en fin de formation
- ⇒ Une attestation est délivrée par l'organisme de formation à l'Aide-Soignant(e) formé(e) en application de l'article premier de l'arrêté du 26 février 2025. Conformément aux critères d'évaluations fixés en annexe 1 de l'arrêté, l'attestation d'acquisition des compétences est délivrée si les évaluations des trois modules sont validées. En cas d'absence de validation, l'Aide- Soignant(e) se verra délivrer une attestation de suivi de formation.

Session 1

Inscription

Au plus tard le 30 janv 2026

Dates

02, 03 et 04 mars 2026

Session 3

Inscription

Au plus tard le 14 août 2026

Dates

14, 15 et 16 septembre 2026

Session 2

Inscription

Au plus tard le 1^{er} mai 2026

Dates

02, 03 et 04 juin 2026

Session 4

Inscription

Au plus tard le 04 sept 2026

Dates

05, 06 et 07 oct 2026

Session 5

Inscription

Au plus tard le 30 oct 2026

Dates

30 nov, 1^{er} et 02 déc 2026

Analyse de la Pratique Professionnelle

en
Intra

Public

- Aide-Soignant(e)
- Aide Médico-Psychologique
- Infirmier(ère)
- Cadre de Santé
- Agent de Service Hospitalier
- Autres paramédicaux

Prérequis

Aucun

Conditions

- Minimum 6 – Maximum 12
- Intra-muros en présentiel sur devis

Tarifs

- 45 €/h et par agent
- *Frais supplémentaires en sus, si formation en intra-muros*

Durée

- Minimum 10h réparties en 5 demi-journées non consécutives sur une année

Référent pédagogique

- Annie JARDOT – Cadre de Santé Formatrice

Intervenant

- Béatrice LECLERCQ – Cadre de Santé Formatrice

Objectifs

- ⇒ Verbaliser sa pratique professionnelle
- ⇒ Analyser sa pratique professionnelle
- ⇒ Confronter sa pratique à celle de ses pairs, ou d'autres professionnels
- ⇒ Identifier les améliorations possibles et les mesures de réajustement de sa pratique
- ⇒ Développer sa capacité d'écoute et de centration sur soi

Méthode pédagogique

- ⇒ Utilisation de la méthode GEASP (Groupe d'Entraînement à l'Analyse de Situations Professionnelles)
- ⇒ La méthodologie s'appuie sur des études de cas issus de situations concrètes

Évaluation et validation

- ⇒ Un quizz de positionnement et de fin de formation pour évaluer l'acquisition des connaissances
- ⇒ Un questionnaire de satisfaction est remis en fin de formation
- ⇒ Une attestation de fin de formation sera remise à l'issue de la formation sous réserve d'assiduité totale

Session

Inscription

Prendre contact avec l'IFSI

Dates

À définir avec l'IFSI

Assistant de Soins en Gériatrie

Public

- Aide-Soignant(e)
- Aide Médico-Psychologique ou Accompagnant Éducatif et Social (refonte diplôme en 2016)

Prérequis

Professionnel en exercice effectif auprès de personnes atteintes de la maladie d'Alzheimer ou de pathologies apparentées

Conditions

- Minimum 10 – Maximum 14
- Au sein de l'IFSI / IFAS en présentiel

Tarifs

- 2 000 € par agent
- 1800 € par agent à partir de 2 agents d'une même structure
- 1610 € si OPCO / ANFH

Durée

- 140h réparties en 4 périodes de 5 jours non consécutifs (7h par jour)

Référent pédagogique

- Christine DELARBRE – Cadre de Santé Formatrice

Intervenants

- Des intervenants peuvent être sollicités en fonction de leur expertise

Objectifs

- ⇒ Développer des compétences pour prendre soin des personnes âgées en situation de grande dépendance et/ou présentant des troubles cognitifs, nécessitant des techniques de soins et d'accompagnement spécifiques
- ⇒ Améliorer la qualité de la prise en charge de ces personnes dépendantes vivant à domicile ou en institution

Contenu

Basé sur le référentiel de compétences suivantes :

- ⇒ DF1 : concourir à l'élaboration et à la mise en œuvre du projet individualisé dans le respect de la personne (35h)
- ⇒ DF2 : aider et soutenir les personnes dans les actes de la vie quotidienne en tenant compte de leurs besoins et de leur degré d'autonomie (21h)
- ⇒ DF3 : mettre en place des activités de stimulation sociale et cognitive en lien notamment avec les psychomotriciens, ergothérapeutes ou psychologues (28h)
- ⇒ DF4 : comprendre et interpréter les principaux paramètres liés à l'état de santé (28h)
- ⇒ DF5 : réaliser des soins quotidiens en utilisant des techniques appropriées (28h)

Évaluation et validation

- ⇒ Un quizz de positionnement et de fin de formation pour évaluer l'acquisition des connaissances
- ⇒ Un questionnaire de satisfaction est remis en fin de formation
- ⇒ Une attestation de fin de formation sera remise à l'issue de la formation sous réserve d'assiduité totale

Session

Inscription

Au plus tard le 1^{er} déc 2025

Dates

du 05 au 09 janvier 2026
du 02 au 06 février 2026
du 09 au 13 ou du 16 au 20 mars 2026
du 20 au 24 avril 2026

Éducation Thérapeutique du Patient

Public

- Aide-Soignant(e)
- Infirmier(ère)
- Médecin / Pharmacien(ne)
- Ergothérapeute
- Kinésithérapeute
- Sage-Femme
- Diététicien(ne)
- Psychologue

Prérequis

Aucun

Conditions

- Minimum 8 – Maximum 12
- Au sein de l'IFSI / IFAS en présentiel

Tarifs

- 1 200 € par agent
- 1 000 € par agent à partir de 2 agents d'une même structure

Durée

- 42h réparties en 3 périodes de 2 jours non consécutifs (7h par jour)

Référent pédagogique

- Ingrid FAIVRE-CHALON – Cadre de Santé Formatrice

Intervenants

- Des intervenants peuvent être sollicités en fonction de leur expertise

Objectifs

- ⇒ Identifier les principaux concepts spécifiques pour développer les compétences patients, et/ou modifier les comportements de santé
- ⇒ Améliorer la pratique de l'Éducation Thérapeutique des Patients atteints de maladies chroniques, en équipe pluridisciplinaire, du domicile à l'hôpital
- ⇒ Utiliser les outils pour élaborer un programme d'Éducation Thérapeutique personnalisé du Patient

Contenu

Conformément aux arrêtés du 31 mai 2013 et du 2 août 2010 relatifs aux compétences requises pour dispenser l'Éducation Thérapeutique du Patient :

- ⇒ Évaluer les besoins en éducation thérapeutique
- ⇒ Conduire un entretien non directif
- ⇒ Repérer les ressorts psychologiques des patients
- ⇒ Effectuer un diagnostic éducatif
- ⇒ Organiser et planifier l'acquisition des compétences par le patient
- ⇒ Mettre en œuvre des techniques pédagogiques
- ⇒ Évaluer les acquis du patient
- ⇒ Transmettre les informations et le suivi pluridisciplinaire à l'aide de supports d'organisation

Évaluation et validation

- ⇒ Un quizz de positionnement et de fin de formation pour évaluer l'acquisition des connaissances
- ⇒ Un questionnaire de satisfaction est remis en fin de formation
- ⇒ Une attestation de fin de formation sera remise à l'issue de la formation sous réserve d'assiduité totale

Session

Inscription

Au plus tard le 14 août 2026

Dates

14 et 15 septembre 2026

12 et 13 octobre 2026

16 et 17 novembre 2026

Initiation à la démarche éthique

**Possible
en intra**

Public

- Aide-Soignant(e)
- Aide Médico-Psychologique
- Infirmier(ère)
- Agent de Service Hospitalier
- Professionnel de l'Aide Physique Adaptée
- Psychomotricien(ne)
- Autres paramédicaux

Prérequis

Aucun

Conditions

- Minimum 8 – Maximum 12
- Au sein de l'IFSI / IFAS en présentiel
- Intra-muros en présentiel sur devis

Tarifs

- 400 € par agent
- *Frais supplémentaires en sus, si formation en intra-muros*

Durée

- 14h réparties en 2 journées consécutives (7h par jour)

Référents pédagogiques

- Annie JARDOT – Cadre de Santé Formatrice
- Anne VICHARD-DUTRONC – Cadre de Santé Formatrice

Objectifs

- ⇒ Connaître les fondamentaux de la démarche éthique
- ⇒ S'approprier les outils d'aide à l'analyse d'une situation professionnelle relevant de l'éthique
- ⇒ Identifier les concepts et caractéristiques de l'éthique soignante : déontologie, législation, morale et éthique
- ⇒ Identifier les différentes étapes d'une analyse
- ⇒ Identifier le dilemme éthique dans les situations de soins rencontrées
- ⇒ Appliquer la méthodologie de la démarche éthique
- ⇒ Développer une posture de questionnement à partir de situations cliniques rencontrées en EHPAD
- ⇒ Mettre en pratique la réflexion en équipe pluridisciplinaire

Contenu

- ⇒ Démarche d'analyse
- ⇒ Cadre législatif, déontologie, morale, définition de l'éthique
- ⇒ La démarche éthique
- ⇒ Place du comité d'éthique dans les établissements de santé
- ⇒ Mise en pratique de la réflexion éthique à partir de situations cliniques

Évaluation et validation

- ⇒ Un quizz de positionnement et de fin de formation pour évaluer l'acquisition des connaissances
- ⇒ Un questionnaire de satisfaction est remis en fin de formation
- ⇒ Une attestation de fin de formation sera remise à l'issue de la formation sous réserve d'assiduité totale

Session

Inscription

Prendre contact avec l'IFSI

Dates

À définir avec l'IFSI

Initiation au métier d'agent d'accompagnement

Auprès des personnes âgées et des personnes dépendantes

Public

- Agent de Service / Agent de Service Hospitalier et/ou Qualifié
- Auxiliaire de vie

Prérequis

Aucun

Conditions

- Minimum 8 – Maximum 15
- Au sein de l'IFSI / IFAS en présentiel

Tarifs

- 600 € par agent

Durée

- 21h réparties en 3 journées consécutives (7h par jour)

Référent pédagogique

- Amélie ROCHETTE – Cadre de Santé Formatrice

Objectifs

- ⇒ Acquérir les compétences nécessaires à l'exercice du métier d'agent d'accompagnement au sein d'un établissement accueillant des personnes âgées et/ou personnes dépendantes ou à domicile
- ⇒ Repérer les champs d'action et de responsabilité d'un agent d'accompagnement
- ⇒ Identifier les activités de la vie courante auprès des personnes
- ⇒ Favoriser le maintien de l'autonomie de la personne dépendante à travers l'aide à l'accomplissement de gestes de la vie quotidienne
- ⇒ Transmettre des informations fiables sur l'état de santé de la personne
- ⇒ Analyser et adapter sa pratique professionnelle
- ⇒ Développer des qualités relationnelles d'écoute et de rassurance.

Contenu

- ⇒ **Cadre législatif et déontologique du métier d'accompagnant**
Rôle et missions de l'accompagnant ; champ de responsabilité et collaboration avec l'équipe pluridisciplinaire ; droits de la personne
- ⇒ **Accompagner les personnes dépendantes dans les gestes de la vie quotidienne**
Réaliser des activités et des soins d'hygiène et confort adaptés aux besoins et aux souhaits de la ou des personnes et conformes aux bonnes pratiques : Notions d'autonomie et dépendance ; hygiène : les précautions standards et complémentaires ; aide à l'habillement de la personne ; aide à la prise des repas ; aide aux déplacements selon les principes de l'ergonomie ; réalisation et aide à la toilette
- ⇒ **Communiquer et conduire une relation dans un contexte d'accompagnement**
Accueil de la personne dans la structure et accompagnement de son intégration ; communication verbale et non verbale ; communication au sein d'une équipe pluridisciplinaire ; transmissions écrites et orales

Évaluation et validation

- ⇒ Un quizz de positionnement et de fin de formation pour évaluer l'acquisition des connaissances
- ⇒ Un questionnaire de satisfaction est remis en fin de formation
- ⇒ Une attestation de fin de formation sera remise à l'issue de la formation sous réserve d'assiduité totale

Session

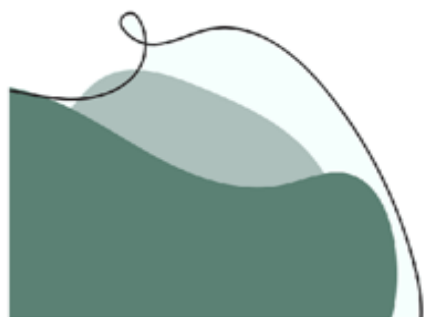
Inscription

Au plus tard le 02 oct 2026

Dates

03, 04 et 05 nov 2026

MANAGEMENT ET ENCADREMENT



Management

Infirmier(e) Diplômé(e) d'État Coordinateur(trice) Faisant Fonction Cadre de Santé

Public

- Infirmier(ère)
- Faisant Fonction Cadre de Santé

Prérequis

Aucun

Conditions

- Minimum 8 – Maximum 15
- Au sein de l'IFSI / IFAS en présentiel

Tarifs

- 1 800 € par agent
- 1 600 € par agent à partir de 2 agents d'une même structure

Durée

- 98h réparties en 3 périodes de 5 jours non consécutifs (7h par jour)

Référent pédagogique

- Annie JARDOT – Cadre de Santé Formatrice

Intervenants

- Des intervenants peuvent être sollicités en fonction de leur expertise

Objectifs

- ⇒ Identifier les missions d'un professionnel exerçant comme Faisant Fonction Cadre de Santé et/ou IDEC
- ⇒ Appréhender la posture d'encadrement
- ⇒ Savoir se positionner par rapport aux différents acteurs (direction, médecins, équipes pluridisciplinaire, familles...)
- ⇒ Construire et/ou renforcer ses compétences managériales
- ⇒ Optimiser le travail en équipe et savoir gérer les priorités
- ⇒ Gérer les activités de soins
- ⇒ Mettre en œuvre le projet de soins et optimiser l'organisation des soins
- ⇒ Évaluer la charge en soins

Contenu

- ⇒ La gestion des risques
- ⇒ Le fonctionnement des EHPAD
- ⇒ La gestion de crise et l'application du plan blanc
- ⇒ L'organisation sanitaire en France
- ⇒ Positionnement du cadre dans la structure et dans l'équipe
- ⇒ Les fondamentaux du management et de la communication
- ⇒ La gestion des conflits
- ⇒ La conduite de changement
- ⇒ Les entretiens professionnels
- ⇒ L'organisation des soins et le planning
- ⇒ Le tutorat et le mentorat
- ⇒ Démarche qualité et certification
- ⇒ La conduite de réunions
- ⇒ Projet, démarche projet, gestion de projet : projet de soins, projet de service, projet d'établissement

Évaluation et validation

- ⇒ Un quizz de positionnement et de fin de formation pour évaluer l'acquisition des connaissances
- ⇒ Un questionnaire de satisfaction est remis en fin de formation
- ⇒ Une attestation de fin de formation sera remise à l'issue de la formation sous réserve d'assiduité totale

Session

Inscription

Au plus tard le 02 janv 2026

Dates

du 02 au 06 février 2026

du 09 au 13 mars 2026

du 30 mars au 03 avril 2026

Mentorat

**Possible
en intra**

Public

- Professionnels paramédicaux ou non paramédicaux

Prérequis

Aucun

Conditions

- Minimum 8 – Maximum 12
- Au sein de l'IFSI / IFAS en présentiel
- Intra-muros en présentiel

Tarifs

- 200 € par agent
- *Frais supplémentaires en sus, si formation en intra-muros*

Durée

- 1 jour (7h)

Référent pédagogique

- Annie JARDOT – Cadre de Santé Formatrice

Intervenant

- Fabien MARCHAND – Cadre de Santé

Objectifs

- ⇒ Contribuer à l'intégration d'un pair par la transmission de savoirs, d'expériences et de valeurs
- ⇒ Identifier les missions et le rôle du mentor
- ⇒ Développer des compétences relationnelles et pédagogiques nécessaires à la pratique du mentorat
- ⇒ Se positionner en tant que mentor
- ⇒ Utiliser des outils et des méthodes pour conduire un accompagnement efficace
- ⇒ Identifier les enjeux pour l'institution

Contenu

- ⇒ Le cadre et les spécificités du mentorat
- ⇒ Les principes et les valeurs sur lesquels repose le dispositif
- ⇒ Concept d'accompagnement, d'attractivité et de fidélisation
- ⇒ Le rôle du mentor dans sa fonction d'accueil, d'accompagnement et pédagogique
- ⇒ Construction d'une procédure d'accompagnement
- ⇒ Présentation et construction d'une fiche d'intégration
- ⇒ Expérimenter la fonction d'accueil du mentor à partir de jeux de rôle

Évaluation et validation

- ⇒ Un quizz de positionnement et de fin de formation pour évaluer l'acquisition des connaissances
- ⇒ Un questionnaire de satisfaction est remis en fin de formation
Une attestation de fin de formation sera remise à l'issue de la formation sous réserve d'assiduité totale

Session 1

Inscription
Au plus tard le 20 févr 2026

Date
Le 24 mars 2026

Session 2

Inscription
Au plus tard le 21 août 2026

Date
Le 21 septembre 2026

Session 3

Inscription
Au plus tard le 16 oct 2026

Date
Le 18 novembre 2026

Tutorat dans la formation clinique des Étudiants en Soins Infirmiers

Public

- Infirmier(ère)
- Cadre de Santé

Prérequis

Aucun

Conditions

- Minimum 8 – Maximum 12
- Au sein de l'IFSI / IFAS en présentiel

Tarifs

- 700 € par agent
- 600 € par agent à partir de 2 agents d'une même structure à une même session

Durée

- 28h réparties en 4 jours non consécutifs (7h par jour)

Référent pédagogique

- Annie JARDOT – Cadre de Santé Formatrice

Intervenants

- Des intervenants peuvent être sollicités en fonction de leur expertise

Objectifs

- ⇒ Développer des compétences pédagogiques nécessaires à la pratique du tutorat auprès des étudiants en soins infirmiers

Contenu

- ⇒ Le dispositif de formation infirmière et le référentiel métier
- ⇒ Le portfolio
- ⇒ Le rôle du maître de stage, des professionnels de proximité et de l'étudiant
- ⇒ Le rôle du tuteur dans sa fonction d'accueil, pédagogique et d'évaluation
- ⇒ Les théories de l'apprentissage
- ⇒ Les modèles théoriques de l'évaluation et ses enjeux
- ⇒ Élaboration de supports pédagogiques

Évaluation et validation

- ⇒ Un quizz de positionnement et de fin de formation pour évaluer l'acquisition des connaissances
- ⇒ Un questionnaire de satisfaction est remis en fin de formation
- ⇒ Une attestation de fin de formation sera remise à l'issue de la formation sous réserve d'assiduité totale

Session 1

Inscription
Au plus tard le 08 déc 2025

Dates
Le 12 et 13 janvier 2026
Le 23 février 2026
Le 1^{er} juin 2026

Session 2

Inscription
Au plus tard le 13 févr 2026

Dates
Le 16 et 17 mars 2026
Le 27 avril 2026
Le 1^{er} septembre 2026

Session 3

Inscription
Au plus tard le 08 mai 2026

Dates
Le 08 et 09 juin 2026
Le 1^{er} juillet 2026
Le 16 novembre 2026

Tutorat dans la formation clinique des Élèves Aides-Soignants

Public

- Aide-Soignant(e)

Prérequis

Aucun

Conditions

- Minimum 8 – Maximum 12
- Au sein de l'IFSI / IFAS en présentiel

Tarifs

- 700 € par agent
- 600 € par agent à partir de 2 agents d'une même structure à une même session

Durée

- 28h réparties en 4 jours non consécutifs (7h par jour)

Référent pédagogique

- Nadine GAUBERT – Cadre de Santé Formatrice

Objectifs

- ⇒ Développer des compétences pédagogiques nécessaires à la pratique du tutorat auprès des élèves Aides-Soignants

Contenu

- ⇒ Le dispositif de formation aide-soignante et le référentiel métier
- ⇒ Le rôle du tuteur dans sa fonction d'accompagnement et dans sa fonction pédagogique
- ⇒ Le portfolio
- ⇒ Réflexion sur l'évaluation des compétences
- ⇒ Le rôle du tuteur dans sa fonction d'évaluation
- ⇒ Analyse réflexive du positionnement tutoral à partir de situations

Évaluation et validation

- ⇒ Un quizz de positionnement et de fin de formation pour évaluer l'acquisition des connaissances
- ⇒ Un questionnaire de satisfaction est remis en fin de formation
Une attestation de fin de formation sera remise à l'issue de la formation sous réserve d'assiduité totale

Session 1

Inscription

Au plus tard le 02 janv 2026

Dates

Le 03 et 04 février 2026
Le 22 avril 2026
Le 29 septembre 2026

Session 2

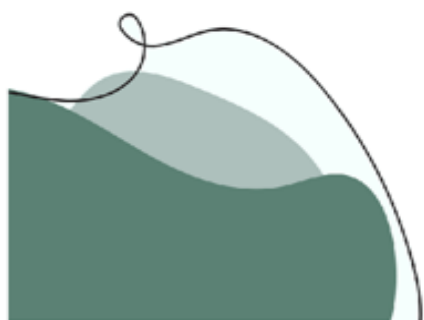
Inscription

Au plus tard le 08 mai 2026

Dates

Le 10 et 11 juin 2026
Le 08 octobre 2026
Le 15 décembre 2026

PROJET PROFESSIONNEL



Préparation aux épreuves de sélection pour l'entrée en IFSI

Public

Tout public

Prérequis

- Candidat justifiant d'une durée minimum de trois ans de cotisation à un régime de protection sociale à la date d'inscription aux épreuves de sélection

Conditions

- Minimum 12 – Maximum 30
- Au sein de l'IFSI / IFAS en présentiel

Tarifs

- 1 150 € par agent
- 1 000 € par agent à partir de 2 agents d'une même structure

Durée

- 90h réparties en 13 jours non consécutifs / 1 jour par semaine (7h par jour)

Référents pédagogiques

- Daniella BERRY – Cadre de Santé Formatrice
- Mathilde VALY – Cadre de Santé Formatrice

Intervenants

- Des intervenants peuvent être sollicités en fonction de leur expertise

Objectifs

Cette formation doit permettre à chaque participant de développer :

- ⇒ Ses méthodes de travail et de recherche documentaire
- ⇒ Sa culture générale dans le domaine sanitaire et social
- ⇒ Ses capacités d'expression écrite et orale
- ⇒ Ses capacités d'analyse, de synthèse et d'argumentation
- ⇒ Ses capacités de raisonnement mathématique
- ⇒ Son projet professionnel

Contenu

- ⇒ Initiation documentaire
- ⇒ Initiation à l'éthique
- ⇒ Calculs numériques
- ⇒ Méthodologie de travail
- ⇒ Approche du soin en santé mentale
- ⇒ Posture professionnelle/Valeurs
- ⇒ Initiation à l'analyse de la pratique professionnelle
- ⇒ Méthodologie de l'expression écrite
- ⇒ Épreuves écrites d'entraînement
- ⇒ Élaboration du projet professionnel
- ⇒ Programme de formation en soins infirmiers
- ⇒ Collaboration AS/IDE
- ⇒ Initiation aux calculs de doses en milieu clinique
- ⇒ Entraînement à l'épreuve de l'entretien oral

Évaluation et validation

- ⇒ Un quizz de positionnement et de fin de formation pour évaluer l'acquisition des connaissances
- ⇒ Un questionnaire de satisfaction est remis en fin de formation
- ⇒ Une attestation de fin de formation sera remise à l'issue de la formation sous réserve d'assiduité totale

Session

Inscription

Du 16 juin au 03 octobre 2026

Dates

Du 03 novembre 2026 au 09 février 2027 inclus

(vacances : 2 semaines en décembre)

Préparation aux épreuves de sélection pour l'entrée en IFAS

Public

- Tout public (Droit commun)
- Agent de Service Hospitalier (ASH)

Prérequis

- Pour les Agents de Service Hospitalier minimum 1 an d'ancienneté

Conditions

- Minimum 6 – Maximum 15
- Au sein de l'IFSI / IFAS en présentiel

Tarifs

- ASH : 200 € par agent
- Droit commun : 400 € par agent

Durée

- ASH : 1 jour (7h)
- Droit commun : 14h réparties en 2 jours consécutifs (7h par jour)

Référent pédagogique

- Annie JARDOT – Cadre de Santé Formatrice

ASH

Inscription

Au plus tard le 26 déc 2025

Dates

Le 26 janvier 2026

Droit Commun

Inscription

Au plus tard le 26 déc 2025

Dates

Le 26 et 27 janvier 2026

Objectifs

- ⇒ Repérer les éléments nécessaires à la constitution de son dossier de sélection
- ⇒ Développer son projet professionnel
- ⇒ Développer ses capacités de synthèse, d'analyse et d'argumentation
- ⇒ Développer ses capacités d'expression écrite
- ⇒ Développer ses capacités d'expression orale (uniquement pour les profils de droit commun)

Contenu

Profil ASH

- ⇒ Le dossier de sélection et son contenu
- ⇒ Analyse du parcours du candidat et de ses motivations
- ⇒ Accompagnement à l'écriture de sa lettre de motivation et de son CV
- ⇒ Accompagnement du candidat dans la description d'une situation vécue en lien avec la profession aide-soignante
- ⇒ Accompagnement à la rédaction de son projet professionnel

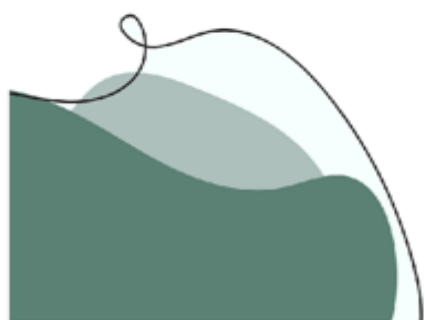
Profil Droit commun

- ⇒ Le dossier de sélection et son contenu
- ⇒ Analyse du parcours du candidat et de ses motivations
- ⇒ Accompagnement à l'écriture de sa lettre de motivation et de son CV
- ⇒ Accompagnement à la rédaction de son projet professionnel
- ⇒ Préparation à l'entretien oral de sélection

Évaluation et validation

- ⇒ Un quizz de positionnement et de fin de formation pour évaluer l'acquisition des connaissances
- ⇒ Un questionnaire de satisfaction est remis en fin de formation
- ⇒ Une attestation de fin de formation sera remise à l'issue de la formation sous réserve d'assiduité totale

INFORMATIQUE



Excel débutant

Public

Tout public

Prérequis

Aucun

Conditions

- Minimum 5 – Maximum 7
- Au sein de l'IFSI / IFAS en présentiel

Tarifs

200 € par agent

Durée

- 1 jour (7h)

Référent pédagogique

- Serge CETTIER – Agent Multimédia

Objectifs

- ⇒ Acquérir la base de l'outil Excel dans le but de mettre en forme des tableaux, d'utiliser les fonctions de calculs, créer des graphiques et gérer des données.

Contenu et moyens

Pédagogie basée sur la mise en situation par des exercices qui donnent du sens à l'apprenant

MANIPULATION

- ⇒ Présentation de l'interface
- ⇒ Saisie de données
- ⇒ Sélections
- ⇒ Déplacements
- ⇒ Insertions et suppressions

MISE EN PAGE

- ⇒ Définir une zone d'impression
- ⇒ Aperçu avant impression
- ⇒ Orientation de la page
- ⇒ En-tête et pied de page
- ⇒ Marges dans la page

CALCULS

- ⇒ Les opérations de calcul
- ⇒ Les fonctions de calcul
- ⇒ Étendre une formule
- ⇒ La fonction de comparaison de logique si()

LES DONNEES

- ⇒ Trier des données
- ⇒ Filtrer des données
- ⇒ Créer une liste de données

CREER ET MODIFIER UN GRAPHIQUE

- ⇒ Création
- ⇒ Disposition
- ⇒ Mise en forme
- ⇒ Mise en forme conditionnelle

MISE EN FORME

- ⇒ Formatage du texte
- ⇒ Formatage des nombres

Session

Inscription

Au plus tard le 15 mai 2026

Date

Le 18 juin 2026

Évaluation et validation

- ⇒ Un quizz de positionnement et de fin de formation pour évaluer l'acquisition des connaissances
- ⇒ Un questionnaire de satisfaction est remis en fin de formation
- ⇒ Une attestation de fin de formation sera remise à l'issue de la formation sous réserve d'assiduité totale

Initiation à la bureautique

Public

Tout public

Prérequis

Aucun

Conditions

- Minimum 5 – Maximum 7
- Au sein de l'IFSI / IFAS en présentiel

Tarifs

400 € par agent

Durée

- 14h réparties en 2 jours consécutifs (7h par jour)

Référent pédagogique

- Serge CETTIER – Agent Multimédia

Objectifs

- ⇒ Acquérir la base des outils bureautiques dans le but de maîtriser un PC sous Windows, un traitement de texte Word, une messagerie Outlook et un tableur Excel.

Contenu et moyens

Pédagogie basée sur la mise en situation par des exercices qui donnent du sens à l'apprenant

PC SOUS WINDOWS :

- ⇒ Présentation
- ⇒ Gestion du clavier et de la souris
- ⇒ Gestion des fichiers et dossiers sous Windows

WORD :

- ⇒ Présentation
- ⇒ Manipulations, sélection et déplacements
- ⇒ Formatage simple
- ⇒ Mise en page
- ⇒ Les Tableaux

OUTLOOK :

- ⇒ Présentation
- ⇒ Écrire, envoyer, transférer et trier les emails
- ⇒ Créer, modifier, regrouper et utiliser des Contacts
- ⇒ Prendre et modifier un RDV sur son calendrier

EXCEL :

- ⇒ Présentation
- ⇒ Maîtriser la mise en forme
- ⇒ Maîtriser la mise en page
- ⇒ Utiliser des calculs et formules
- ⇒ Insérer et modifier des graphiques
- ⇒ Trier et Filtrer les données

Évaluation et validation

- ⇒ Un quizz de positionnement et de fin de formation pour évaluer l'acquisition des connaissances
- ⇒ Un questionnaire de satisfaction est remis en fin de formation
- ⇒ Une attestation de fin de formation sera remise à l'issue de la formation sous réserve d'assiduité totale

Session

Inscription

Au plus tard le 08 mai 2026

Dates

Le 04 et 05 juin 2026

