

IFSI / IFAS du Groupement
Hospitalier Portes de Provence
3, Rue Général de Chabrilan
26200 MONTELIMAR
Mail : ifsi-formations@ghpp.fr
Tel : 04.75.53.43.40



N° Siret : 200 063 535 00054
N° d'activité : 84 26 026 45 26
N° Qualiopi : FRCM211021

FORMATIONS CONTINUES



CATALOGUE
2025

INSTITUT DE FORMATION EN SOINS INFIRMIERS ET AIDES-SOIGNANTS DE MONTELIMAR - SECTION FORMATIONS CONTINUES



Notre institut de formation peut accueillir des personnes en situation de handicap, Contactez-nous pour envisager ensemble votre parcours d'apprentissage



La certification qualité a été délivrée au titre des catégories d'actions suivantes :
ACTIONS DE FORMATION ; ACTIONS PERMETTANT DE VALIDER LES ACQUIS DE L'EXPERIENCE

Mise à jour le 22/04/2024

EDITO

L'Institut de formation Créé en 1976, a été agréé par le Ministère de la Santé en 1977. Rattaché au Groupement Hospitalier Portes de Provence, il est situé dans le couloir Rhôdanien, axe routier essentiel, avec une zone d'attractivité Drôme sud.

Sa localisation mais aussi son projet permet d'être au plus proche des besoins des apprenants et des besoins des établissements de santé recruteurs.

Etablissement public, l'Institut est actuellement agréé pour accueillir des promotions de 85 étudiants en soins infirmiers et 68 élèves aides-soignants. Initialement à vocation unique de former des aides-soignants et des infirmiers, son activité s'est élargie par la mise en place de formations continues venant répondre à un besoin de formation des professionnels en exercice.

Le projet pédagogique est mis en œuvre grâce à des équipes compétentes travaillant de manière fédérée autour de valeurs communes que nous impulsions à nos apprenants.

Les formations sont animées par des formateurs confirmés : cadres de santé, infirmiers, et autres professionnels de santé qui allient compétences pédagogiques et expériences professionnelles de terrain.

L'Institut a obtenu en 2021 la certification qualité QUALIOPi pour l'ensemble de ses formations, gage de qualité des dispositifs de formation proposés.

Nous espérons poursuivre dans ce sens et vous proposons ce catalogue répertoriant l'ensemble de notre offre de formation.

Espérant vous voir bientôt dans nos Instituts, nous restons à votre écoute.

La direction,

CONTACTS :

Annie JARDOT

Coordinatrice pédagogique
Cadre de santé Formatrice

04.75.53.43.45

annie.jardot@ghpp.fr

Laetitia AUDIGIER

Responsable administrative
des Formations Continues

04.75.53.43.84

ifsi-formations@ghpp.fr

SOMMAIRE

DÉVELOPPEMENT DES COMPÉTENCES PROFESSIONNELLES	7
Assistant de soins en gérontologie	8
Éducation thérapeutique du patient	10
Management : Infirmier(e) Diplômé(e) d'État Coordinateur(trice) / Faisant Fonction Cadre de Santé	12
Initiation à la démarche éthique.....	14
Analyse de la pratique professionnelle.....	16
Raisonnement clinique	18
Formation de réajustement des compétences AS suite à l'évolution du référentiel 2021.....	20
Tutorat dans la formation clinique des étudiants en Soins Infirmiers	22
Tutorat dans la formation clinique des élèves Aides-Soignants.....	24
Agent d'accompagnement dans la réalisation des gestes de la vie quotidienne auprès d'adultes dépendants	26
Initiation à la Bureautique	28
Excel débutant	30
PRÉPARATION AUX ÉPREUVES DE SÉLECTION	33
Préparation aux épreuves de sélection pour l'entrée en IFSI.....	34
Préparation aux épreuves de sélection pour l'entrée en IFAS	36
FORMATIONS SUR MESURE	39
NOUS CONTACTER.....	40
COMMENT S'INSCRIRE.....	40

DÉVELOPPEMENT DES COMPÉTENCES PROFESSIONNELLES



Assistant de soins en gérontologie

Public Concerné

Aide-soignant(e)

Aide Médico-psychologique

Accompagnant Educatif et Social
en exercice effectif auprès de
personnes atteintes de la maladie
d'Alzheimer ou de pathologies
apparentées

Inscriptions

au plus tard le 04 décembre
2024

Sessions et dates

du 06 au 10 janvier 2025
du 03 au 07 février 2025
du 17 au 21 mars 2025
du 12 au 16 mai 2025

Conditions

minimum : 10
maximum : 14

Au sein de l'IFSI / IFAS en
présentiel

Coût

2000 € par agent

1800 € par agent à partir de 2
agents d'une même structure

1610 € si OPCO / ANFH

Durée

140h réparties en 20 jours
non consécutifs (7h par jour)

Référente pédagogique

Christine DELARBRE
Cadre de Santé Formatrice

Intervenants

Des intervenants peuvent être
sollicités en fonction de leur expertise

OBJECTIFS

- ⇒ Développer des compétences pour prendre soin de « personnes âgées en situation de grande dépendance et/ou présentant des troubles cognitifs, nécessitant des techniques de soins et d'accompagnement spécifiques »
- ⇒ Améliorer la qualité de la prise en charge de ces personnes dépendantes vivant à domicile ou en institution

CONTENU

Basé sur le référentiel de compétences suivant :

- ⇒ DF1 : concourir à l'élaboration et à la mise en œuvre du projet individualisé dans le respect de la personne (35 h)
- ⇒ DF2 : aider et soutenir les personnes dans les actes de la vie quotidienne en tenant compte de leurs besoins et de leur degré d'autonomie (21 h)
- ⇒ DF3 : mettre en place des activités de stimulation sociale et cognitive en lien notamment avec les psychomotriciens, ergothérapeutes ou psychologues (28 h)
- ⇒ DF4 : comprendre et interpréter les principaux paramètres liés à l'état de santé (28 h)
- ⇒ DF5 : réaliser des soins quotidiens en utilisant des techniques appropriées (28h)



ÉVALUATION

Un questionnaire de satisfaction est remis en fin de formation

VALIDATION

Une attestation de fin de formation sera remise à l'issue de la formation sous réserve d'assiduité totale





Éducation thérapeutique du patient

Public Concerné

Aide-soignant(e)

Infirmier(e)

Médecin / Pharmaciens

Ergothérapeute

Kinésithérapeute

Sage-femme

Diététicien(ne)

Psychologue intra et/ou extra hospitalier

Inscriptions

au plus tard le 26 août 2025

Sessions et dates

22 et 23 septembre 2025

13 et 14 octobre 2025

17 et 18 novembre 2025

Conditions

minimum : 8
maximum : 12

Au sein de l'IFSI / IFAS en
présentiel

Coût

1100 € par agent

900 € par agent à partir de 2
agents d'une même structure

Groupe supérieur à 10 pers. du
même établissement, sur devis

Durée

42 h réparties en 6 jours non
consécutifs (7h par jour)

Référente pédagogique

Ingrid FAIVRE-CHALON
Cadre de Santé Formatrice

Intervenants

Des intervenants peuvent être
sollicités en fonction de leur expertise

OBJECTIFS

- ⇒ Identifier les principaux concepts spécifiques pour développer les compétences patients, et/ou modifier les comportements de santé
- ⇒ Améliorer la pratique de l'éducation thérapeutique des patients atteints de maladies chroniques, en équipe pluridisciplinaire, du domicile à l'hôpital
- ⇒ Utiliser les outils pour élaborer un programme d'éducation thérapeutique personnalisé du patient

CONTENU

Conformément aux arrêtés du 31 mai 2013 et du 2 août 2010 relatifs aux compétences requises pour dispenser l'éducation thérapeutique du patient :

- ⇒ Evaluer les besoins en éducation thérapeutique
- ⇒ Conduire un entretien non directif
- ⇒ Repérer les ressorts psychologiques des patients
- ⇒ Effectuer un diagnostic éducatif
- ⇒ Organiser et planifier l'acquisition des compétences par le patient
- ⇒ Mettre en œuvre des techniques pédagogiques
- ⇒ Evaluer les acquis du patient
- ⇒ Transmettre les informations et le suivi pluridisciplinaire à l'aide de supports d'organisation



ÉVALUATION

Un questionnaire de satisfaction est remis en fin de formation

VALIDATION

Une attestation de fin de formation sera remise à l'issue de la formation sous réserve d'assiduité totale





Management : Infirmier(e) Diplômé(e) d'État Coordinateur(trice) / Faisant Fonction Cadre de Santé

Public Concerné

Infirmier(e) exerçant depuis au moins 2 ans

Faisant Fonction Cadre de santé

Inscriptions

au plus tard le 17 janvier 2025

Sessions et dates

du 17 au 21 février 2025
du 10 au 14 mars 2025
du 07 au 11 avril 2025

Conditions

minimum : 8
maximum : 15

Au sein de l'IFSI / IFAS en présentiel

Coût

1800 € par agent

1600 € par agent à partir de 2 agents d'une même structure

Durée

98h réparties en 15 jours non consécutifs (7h par jour)

Référente pédagogique

Annie JARDOT
Cadre de Santé Formatrice

Intervenants

Des intervenants peuvent être sollicités en fonction de leur expertise

OBJECTIFS

- ⇒ Identifier les missions d'une fonction cadre de santé et/ou IDEC
- ⇒ Appréhender la posture d'encadrement
- ⇒ Savoir se positionner par rapport aux différents acteurs (direction, médecins, équipes pluridisciplinaire, familles ...)
- ⇒ Construire et/ou renforcer ses compétences managériales
- ⇒ Optimiser le travail en équipe et savoir gérer les priorités
- ⇒ Gérer l'activités de soins en période de crise sanitaire
- ⇒ Mettre en œuvre le projet de soins et optimiser l'organisation des soins
- ⇒ Evaluer la charge en soins

CONTENU

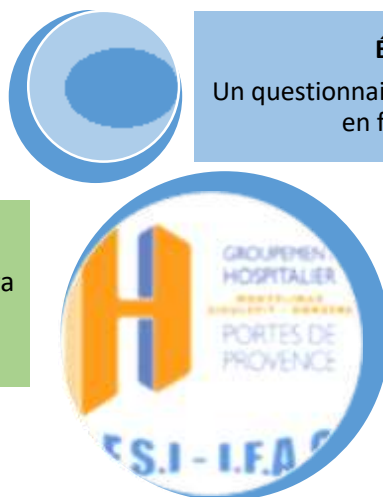
- ⇒ Positionnement du cadre dans la structure et dans l'équipe
- ⇒ Les fondamentaux du management et de la communication
- ⇒ La gestion des conflits
- ⇒ La conduite de changement
- ⇒ Les entretiens professionnels
- ⇒ Le projet de soins et sa mise en œuvre
- ⇒ L'organisation des soins et le planning
- ⇒ Le tutorat dans la fonction cadre
- ⇒ Démarche qualité et certification
- ⇒ La conduite de réunions
- ⇒ Projet, démarche projet, gestion de projet : projet de soins, projet de service, projet d'établissement

ÉVALUATION

Un questionnaire de satisfaction est remis en fin de formation

VALIDATION

Une attestation de fin de formation sera remise à l'issue de la formation sous réserve d'assiduité totale





Initiation à la démarche éthique

Public Concerné

Aide-soignant(e)

Infirmier(e)

Agent de service Hospitalier

Inscriptions

Inscription à la demande.
Prendre contact avec l'IFSI.

Sessions et dates

Dates à définir avec l'IFSI

Conditions

minimum : 8
maximum : 12

Au sein de l'IFSI / IFAS en
présentiel

Intra-muros en présentiel

Coût

400 € par agent

*Frais supplémentaires en sus, si
formation en intra-muros*

Durée

14 h réparties en 2 jours non
consécutifs sur une année
(7h par jour)

Référentes pédagogiques

Annie JARDOT / Anne VICHARD-DUTRONC
Cadres de Santé Formatrices

OBJECTIFS

- ⇒ Connaître les fondamentaux de la démarche éthique
- ⇒ S'approprier les outils d'aide à l'analyse d'une situation professionnelle relevant de l'éthique
- ⇒ Identifier les concepts et caractéristiques de l'éthique soignante : déontologie, législation, morale et éthique
- ⇒ Identifier les différentes étapes d'une analyse
- ⇒ Identifier le dilemme éthique dans les situations de soins rencontrées
- ⇒ Appliquer la méthodologie de la démarche éthique
- ⇒ Développer une posture de questionnement à partir de situations cliniques rencontrées en EHPAD
- ⇒ Mettre en pratique la réflexion en équipe pluridisciplinaire

CONTENU

- ⇒ Démarche d'analyse
- ⇒ Cadre législatif, déontologie, morale, définition de l'éthique
- ⇒ La démarche éthique
- ⇒ Place du comité d'éthique dans les établissements de santé
- ⇒ Mise en pratique de la réflexion éthique à partir de situations cliniques

MÉTHODE ET/OU MOYEN PÉDAGOGIQUE

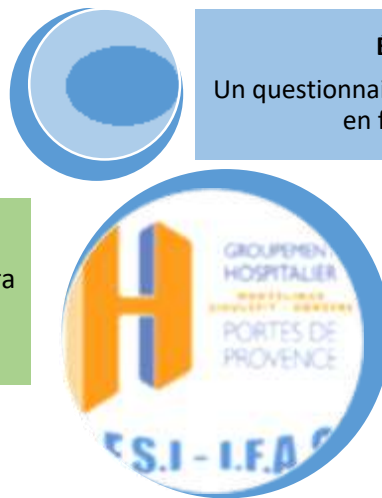
- ⇒ Behaviorisme, méthode active et socioconstructivisme
- ⇒ Cours magistraux, TD, démarche réflexive à partir de situations cliniques et analyse de la pratique professionnelle

ÉVALUATION

Un questionnaire de satisfaction est remis en fin de formation

VALIDATION

Une attestation de fin de formation sera remise à l'issue de la formation sous réserve d'assiduité totale





Analyse de la pratique professionnelle

Public Concerné

Aide-soignant(e)

Aide Médico-Psychologique

Infirmier(e)

Cadre de santé

Agent de Service Hospitalier

Autre paramédicaux

Inscriptions

Inscription à la demande.
Prendre contact avec l'IFSI.

Sessions et dates

Dates à définir avec l'IFSI

Conditions

minimum : 6
maximum : 12

Au sein de l'IFSI / IFAS en
présentiel

Intra-muros en présentiel

Coût

45 €/h et par agent

*Frais supplémentaires en sus, si
formation en intra-muros*

Durée

minimum 11 h réparties en 5
demi-journées non
consécutives sur une année

Référente pédagogique

Annie JARDOT
Cadre de Santé Formatrice

Intervenante

Béatrice LECLERCQ
Cadre de Santé Formatrice

OBJECTIFS

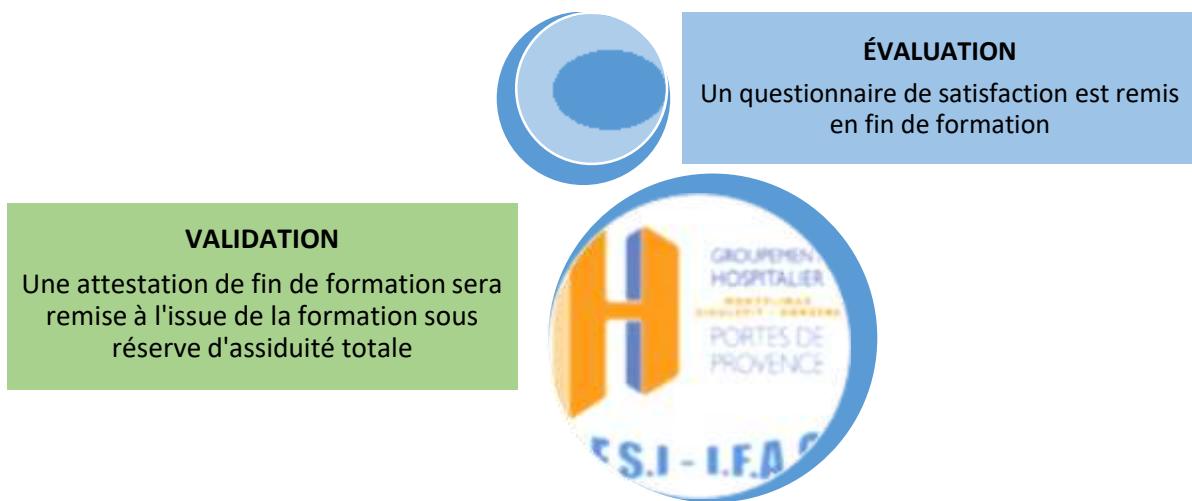
- ⇒ Verbaliser sa pratique professionnelle
- ⇒ Analyser sa pratique professionnelle
- ⇒ Confronter sa pratique à celle de ses pairs, ou d'autres professionnels
- ⇒ Identifier les améliorations possibles et les mesures de réajustement de sa pratique
- ⇒ Développer sa capacité d'écoute et de centration sur soi

CONTENU

- ⇒ La méthodologie s'appuie sur des études de cas issus de situations concrètes et quotidiennes

MÉTHODE PÉDAGOGIQUE

- ⇒ Utilisation de la méthode GEASP (Groupe d'Entraînement à l'Analyse de Situations Professionnelles)





Raisonnement clinique

Public Concerné

Aide-soignant(e)

Infirmier(e)

Cadre de santé

Professionnel des filières préparant les élèves à l'entrée en formation paramédicale

Professeur des filières professionnelles ASSP

Inscriptions

Session 1

au plus tard le 11 avril 2025

Session 2

au plus tard le 03 octobre 2025

Sessions et dates

Session 1

12 et 13 mai 2025

Session 2

03 et 04 novembre 2025

Conditions

minimum : 8
maximum : 15

Au sein de l'IFSI / IFAS en présentiel

Intra-muros en présentiel

Coût

400 € par agent

Frais supplémentaires en sus, si formation en intra-muros

Durée

14 h réparties en 2 jours consécutifs (7h par jour)

Référente pédagogique

Katia DESFORGES
Cadre de Santé Formatrice

OBJECTIFS

- ⇒ Comprendre les éléments conceptuels du raisonnement clinique
- ⇒ Comprendre les étapes du raisonnement clinique par le modèle trifocal
- ⇒ Comprendre l'apprentissage du raisonnement clinique dans les formations en soins infirmiers et aides-soignants
- ⇒ Identifier les différents modes du raisonnement clinique
- ⇒ Identifier les opérations mentales mobilisées dans le raisonnement clinique
- ⇒ Développer une démarche réflexive permettant un jugement clinique et une prise de position argumentée
- ⇒ Elaborer un projet de soins dans le cadre d'une pluriprofessionnalité en tenant compte de son champ de compétences
- ⇒ Comprendre les différentes étapes de la démarche clinique
- ⇒ Transmettre par écrit des données fiables et exhaustives issues du raisonnement clinique
- ⇒ Développer sa capacité d'analyse critique et donner un sens professionnel à ses actions soignantes

CONTENU

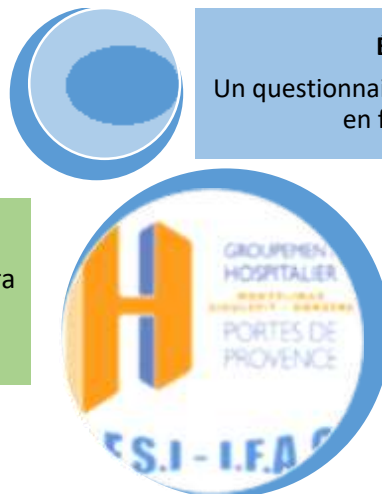
- ⇒ Les concepts liés au raisonnement clinique
- ⇒ Le processus du raisonnement clinique
- ⇒ Les différents niveaux et types de raisonnement
- ⇒ Les opérations mentales du raisonnement clinique
- ⇒ Les étapes du raisonnement clinique dans l'élaboration d'un projet de soins
- ⇒ L'écriture du raisonnement clinique par les transmissions ciblées et les indicateurs de charge en soins
- ⇒ Les différents niveaux et types de raisonnement clinique
- ⇒ Chemin clinique et parcours de soins type

ÉVALUATION

Un questionnaire de satisfaction est remis en fin de formation

VALIDATION

Une attestation de fin de formation sera remise à l'issue de la formation sous réserve d'assiduité totale





Formation de réajustement des compétences AS suite à l'évolution du référentiel 2021

Public Concerné

Aide-soignant(e) diplômé(e)
avant août 2022

Inscriptions

Session 1

au plus tard le 14 fév 2025

Session 2

au plus tard le 16 mai 2025

Session 3

au plus tard le 18 août 2025

Session 4

au plus tard le 05 sept 2025

Session 5

au plus tard le 14 nov 2025

Sessions et dates

Session 1

17, 18 et 19 mars 2025

Session 2

16, 17 et 18 juin 2025

Session 3

15, 16 et 17 sept 2025

Session 4

06, 07 et 08 oct 2025

Session 5

15, 16 et 17 déc 2025

Conditions

minimum : 8
maximum : 15

Au sein de l'IFSI / IFAS en
présentiel

Intra-muros en présentiel

Coût

600€ par agent

500€ par agent à partir de 3
agents d'une même structure
sur une même session

*Frais supplémentaires en sus, si
formation en intra-muros*

Durée

21h réparties en 3 jours
consécutifs (7h par jour)

Référente pédagogique

Annie JARDOT
Cadre de Santé Formatrice

Intervenants

Des intervenants peuvent être
sollicités en fonction de leur expertise

OBJECTIFS

- ⇒ Accompagner les professionnels aides-soignant(e)s dans l'acquisition des nouveaux actes réglementés par le référentiel d'activités du 10 juin 2021
- ⇒ Acquérir les connaissances théoriques et pratiques des nouveaux actes pouvant être effectués par les aides-soignant(e)s
- ⇒ Réaliser des soins en situation aigue
- ⇒ Aider aux soins aides-soignants réalisés par l'infirmière

CONTENU

- ⇒ Présentation du référentiel d'activités 2021 et responsabilités Aide Soignante
- Evaluation du changement de l'état clinique de la personne**
- ⇒ Mesure du périmètre crânien
 - ⇒ Calcul de l'IMC à l'aide d'un outil paramétré
 - ⇒ Recueil de la saturation en oxygène
 - ⇒ Oxygénothérapie : changement de lunette à oxygène courbe avec tubulure sans intervention sur le débitmètre
 - ⇒ Pose et changement de masque pour aide à la respiration en situation stable, en situation chronique
 - ⇒ Réalisation d'aspiration endo-trachéale sur orifice trachéal cicatrisé et non inflammatoire
 - ⇒ Apports théoriques en lien avec le diabète
 - ⇒ Recueil de glycémie par captation capillaire ou par lecture instantanée transdermique (simulation)
- Réalisation des soins en situation aigue**
- ⇒ Recueil aseptique d'urines hors sonde urinaire
 - ⇒ Pose de suppositoire (d'aide à l'élimination seulement)
 - ⇒ Lavage oculaire et instillation de collyre
- Aide aux soins AS réalisés par l'infirmière**
- ⇒ Prise ou aide à la prise de médicaments sous forme non injectable
 - ⇒ Application de crème ou pommade
 - ⇒ Participation à l'animation d'un groupe à visée thérapeutique



ÉVALUATION

Un questionnaire de satisfaction est remis en fin de formation

VALIDATION

Une attestation de fin de formation sera remise à l'issue de la formation sous réserve d'assiduité totale





Tutorat dans la formation clinique des étudiants en Soins Infirmiers

Public Concerné

Infirmièr(e)

Cadre de santé

Inscriptions

Session 1

au plus tard le 06 déc 2024

Session 2

au plus tard le 10 fév 2025

Session 3

au plus tard le 02 mai 2025

Sessions et dates

Session 1

13 et 14 janv, 06 fév et 20 juin 2025

Session 2

11, 12 mars, 10 avril et 09 sept 2025

Session 3

03 et 04 juin, 01 juillet et 18 nov 2025

Conditions

minimum : 8
maximum : 12

Au sein de l'IFSI / IFAS en présentiel

Coût

600 € par agent

500 € par agent à partir de 2 agents d'une même structure sur une même session

Durée

28 h réparties en 4 jours non consécutifs (7h par jour)

Référente pédagogique

Annie JARDOT
Cadre de Santé Formatrice

Intervenants

Des intervenants peuvent être sollicités en fonction de leur expertise

OBJECTIFS

- ⇒ Développer des compétences pédagogiques nécessaires à la pratique du tutorat auprès des étudiants en soins infirmiers

CONTENU

- ⇒ Le dispositif de formation infirmière et le référentiel métier
- ⇒ Le portfolio
- ⇒ Le rôle du maître de stage, des professionnels de proximité et de l'étudiant
- ⇒ Le rôle du tuteur dans sa fonction d'accompagnement et dans sa fonction pédagogique
- ⇒ Les théories de l'apprentissage
- ⇒ Les modèles théoriques de l'évaluation et ses enjeux
- ⇒ Le rôle du tuteur dans sa fonction d'évaluation
- ⇒ Les situations apprenantes et construction de supports pédagogiques

MÉTHODE ET/OU MOYEN PÉDAGOGIQUE

- ⇒ S'appuyer sur un corpus théorique
- ⇒ Expérimenter des mises en situation
- ⇒ Disposer de ressources pour préparer le tutorat et l'exercer

ÉVALUATION

Un questionnaire de satisfaction est remis en fin de formation

VALIDATION

Une attestation de fin de formation sera remise à l'issue de la formation sous réserve d'assiduité totale





Tutorat dans la formation clinique des élèves Aides-Soignants

Public Concerné

Aide-soignant(e)

Inscriptions

Session 1

au plus tard le 11 déc 2024

Session 2

au plus tard le 02 mai 2025

Sessions et dates

Session 1

20 et 21 janvier, 15 avril et 30 septembre 2025

Session 2

03 et 04 juin, 07 octobre et 16 décembre 2025

Conditions

minimum : 8
maximum : 12

Au sein de l'IFSI / IFAS en présentiel

Coût

600 € par agent

500 € par agent à partir de 2 agents d'une même structure sur une même session

Durée

28 h réparties en 4 jours non consécutifs (7h par jour)

Référente pédagogique

Nadine GAUBERT
Cadre de Santé Formatrice

Intervenants

Des intervenants peuvent être sollicités en fonction de leur expertise

OBJECTIFS

- ⇒ Développer des compétences pédagogiques nécessaires à la pratique du tutorat auprès des élèves aides-soignants

CONTENU

- ⇒ Le dispositif de formation aide-soignante et le référentiel métier
- ⇒ Le rôle du tuteur dans sa fonction d'accompagnement et dans sa fonction pédagogique
- ⇒ Les théories de l'apprentissage
- ⇒ Réflexion sur l'évaluation des compétences
- ⇒ Le rôle du tuteur dans sa fonction d'évaluation
- ⇒ Mise en situation par des jeux de rôle et analyse réflexive du positionnement tutoral

MÉTHODE ET/OU MOYEN PÉDAGOGIQUE

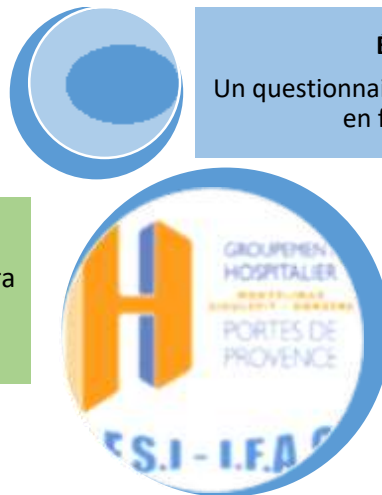
- ⇒ S'appuyer sur un corpus théorique
- ⇒ Expérimenter des mises en situation
- ⇒ Apprécier la valeur de leur apport personnel et de leur expérience
- ⇒ Disposer de ressources pour préparer le tutorat et l'exercer

ÉVALUATION

Un questionnaire de satisfaction est remis en fin de formation

VALIDATION

Une attestation de fin de formation sera remise à l'issue de la formation sous réserve d'assiduité totale





Agent d'accompagnement dans la réalisation des gestes de la vie quotidienne auprès d'adultes dépendants

Public Concerné

Agent de Service / Agent de Service Hospitalier et/ou Qualifié

Auxiliaire de Vie

Inscriptions

au plus tard le 17 oct 2025

Sessions et dates

17, 18 et 19 nov 2025

Conditions

minimum : 8
maximum : 15

Au sein de l'IFSI / IFAS en présentiel

Intra-muros en présentiel

Coût

600 € par agent

Groupe supérieur à 10 pers.
du même établissement, prix
sur devis

*Frais supplémentaires en sus, si
formation en intra-muros*

Durée

21 h réparties en 3 jours
consécutifs (7h par jour)

Référente pédagogique

Amélie ROCHETTE
Cadre de Santé Formatrice

OBJECTIFS

- ⇒ Acquérir les compétences nécessaires à l'exercice du métier d'agent d'accompagnement au sein d'un établissement accueillant des personnes âgées et/ou personnes dépendantes ou à domicile
- ⇒ Repérer les champs d'action et de responsabilité d'un agent d'accompagnement
- ⇒ Identifier les activités de la vie courante auprès des personnes
- ⇒ Favoriser le maintien de l'autonomie de la personne dépendante à travers l'aide à l'accomplissement de gestes de la vie quotidienne
- ⇒ Transmettre des informations fiables sur l'état de santé de la personne
- ⇒ Analyser et adapter sa pratique professionnelle
- ⇒ Développer des qualités relationnelles d'écoute et de rassurance.

CONTENU

- ⇒ **Cadre législatif et déontologique du métier d'accompagnant**
 - Rôle et missions de l'accompagnant
 - Champ de responsabilité et collaboration avec l'équipe pluridisciplinaire
 - Droits de la personne
- ⇒ **Accompagner les personnes dépendantes dans les gestes de la vie quotidienne**

Réaliser des activités et des soins d'hygiène et confort adaptés aux besoins et aux souhaits de la ou des personnes et conformes aux bonnes pratiques :

 - Notions d'autonomie et dépendance
 - Hygiène : les précautions standards et complémentaires
 - Aide à l'habillement de la personne
 - Aide à la prise des repas
 - Aide aux déplacements selon les principes de l'ergonomie
 - Réalisation et aide à la toilette
 - Aide à la prise du médicament en secteur médico-social et social
- ⇒ **Communiquer et conduire une relation dans un contexte d'accompagnement**
 - Accueil de la personne dans la structure et accompagnement de son intégration
 - La communication verbale et non verbale
 - Communication au sein d'une équipe pluridisciplinaire
 - Transmissions écrites et orales



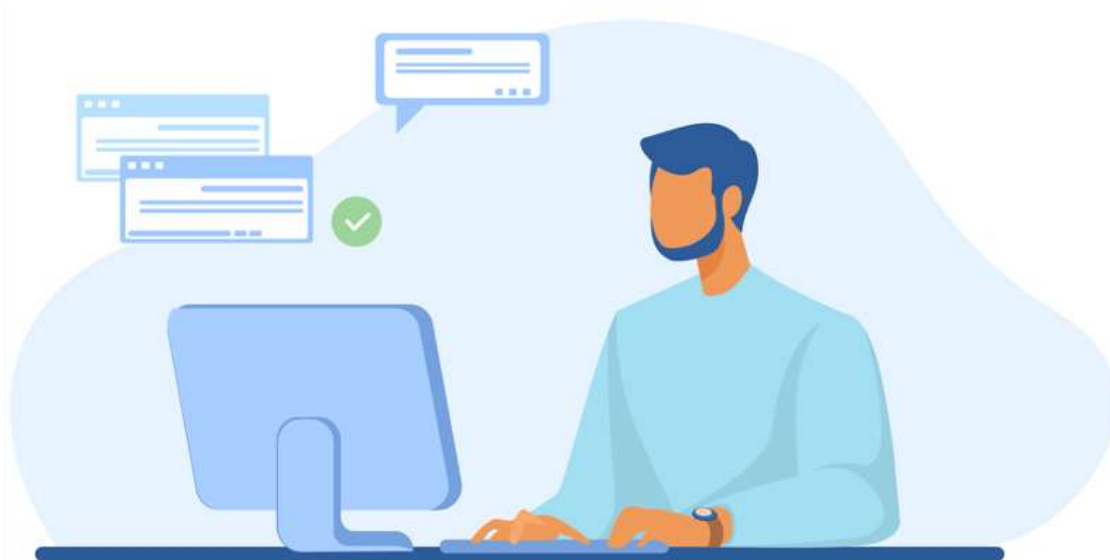
ÉVALUATION

Un questionnaire de satisfaction est remis en fin de formation

VALIDATION

Une attestation de fin de formation sera remise à l'issue de la formation sous réserve d'assiduité totale





Initiation à la Bureautique

Public Concerné

Tout public

Inscriptions

au plus tard le 09 mai 2025

Sessions et dates

05 et 06 juin 2025

Conditions

minimum : 5
maximum : 7

Au sein de l'IFSI / IFAS en
présentiel

Coût

400 € par agent

Durée

14 h réparties en 2 jours
consécutifs (7h par jour)

Référent pédagogique

Serge CETTIER
Agent multimédia

OBJECTIFS

Acquérir la base des outils bureautique dans le but de maitriser un PC sous Windows, un traitement de texte Word, une messagerie Outlook et un tableur Excel.

CONTENU ET MOYENS

Pédagogie basée sur la mise en situation par des exercices qui donnent du sens à l'apprenant. Il est mis en activité pour susciter l'apprentissage. La dynamique de groupe encourage le travail individuel mais le rythme de chaque participant est respecté.

PC SOUS WINDOWS :

- ⇒ Présentation
- ⇒ Gestion du clavier et de la souris
- ⇒ Gestion des fichiers et dossiers sous Windows

WORD :

- ⇒ Présentation
- ⇒ Manipulations, sélection et déplacements
- ⇒ Formatage simple
- ⇒ Mise en page
- ⇒ Les Tableaux

OUTLOOK :

- ⇒ Présentation
- ⇒ Ecrire, envoyer, transférer et trier les emails
- ⇒ Créer, modifier, regrouper et utiliser des Contacts
- ⇒ Prendre et modifier un RDV sur son calendrier

EXCEL :

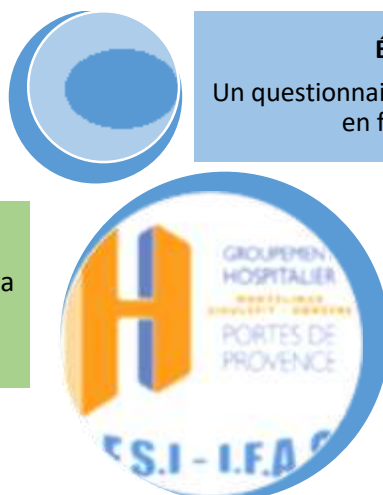
- ⇒ Présentation
- ⇒ Maitriser la mise en forme
- ⇒ Maitriser la mise en page
- ⇒ Utiliser des calculs et formules
- ⇒ Insérer et modifier des graphiques
- ⇒ Trier et Filtrer les données

ÉVALUATION

Un questionnaire de satisfaction est remis en fin de formation

VALIDATION

Une attestation de fin de formation sera remise à l'issue de la formation sous réserve d'assiduité totale





Excel débutant

Public Concerné

Tout public

Inscriptions

au plus tard le 22 mai 2025

Sessions et dates

19 juin 2025

Conditions

minimum : 5
maximum : 7

Au sein de l'IFSI / IFAS en
présentiel

Coût

200 € par agent

Durée

7 h réparties en 1 jour

Référent pédagogique

Serge CETTIER
Agent multimédia

OBJECTIFS

Acquérir la base de l'outil Excel dans le but de mettre en forme des tableaux, d'utiliser les fonctions de calculs, créer des graphiques et gérer des données.

CONTENU ET MOYENS

Pédagogie basée sur la mise en situation par des exercices qui donnent du sens à l'apprenant. Il est mis en activité pour susciter l'apprentissage. La dynamique de groupe encourage le travail individuel mais le rythme de chaque participant est respecté.

MANIPULATION

- ⇒ Présentation de l'interface
- ⇒ Saisie de données
- ⇒ Sélections
- ⇒ Déplacements
- ⇒ Insertions et suppressions

MISE EN PAGE

- ⇒ Définir une zone d'impression
- ⇒ Aperçu avant impression
- ⇒ Orientation de la page
- ⇒ En-tête et pied de page
- ⇒ Marges dans la page

CREER ET MODIFIER UN GRAPHIQUE

- ⇒ Création
- ⇒ Disposition
- ⇒ Mise en forme
- ⇒ Mise en forme conditionnelle

CALCULS

- ⇒ Les opérations de calcul
- ⇒ Les fonctions de calcul
- ⇒ Étendre une formule
- ⇒ La fonction de comparaison de logique si()

MISE EN FORME

- ⇒ Formatage du texte
- ⇒ Formatage des nombres

LES DONNEES

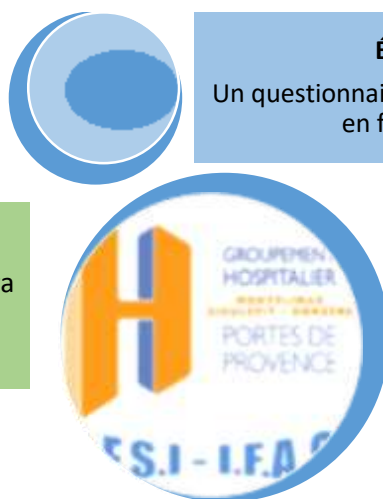
- ⇒ Trier des données
- ⇒ Filtrer des données
- ⇒ Créer une liste de données

ÉVALUATION

Un questionnaire de satisfaction est remis en fin de formation

VALIDATION

Une attestation de fin de formation sera remise à l'issue de la formation sous réserve d'assiduité totale



PRÉPARATION AUX ÉPREUVES DE SÉLECTION



Préparation aux épreuves de sélection pour l'entrée en IFSI

Public Concerné

Candidat justifiant d'une durée minimum de trois ans de cotisation à un régime de protection sociale à la date d'inscription aux épreuves de sélection

Inscriptions

Session 2025/2026
du 13 juin au 03 octobre 2025

Sessions

Session 2025/2026
du 04 novembre 2025 au 05 février 2026 (vacances : 2 semaines en décembre)

Conditions

minimum : 12
maximum : 30

Au sein de l'IFSI / IFAS en présentiel

Coût

1 000 € par agent

950 € par agent à partir de 2 agents d'une même structure sur une même session

Durée

90 h réparties en 13 jours non consécutifs / 1 jour par semaine fixe (7h par jour)

Référentes pédagogiques

Nathalie MARTINEZ / Mathilde VALY
Cadres de Santé Formatrices

Intervenants

Des intervenants peuvent être sollicités en fonction de leur expertise

OBJECTIFS

Cette formation doit permettre à chaque participant de développer :

- ⇒ Ses méthodes de travail et de recherche documentaire
- ⇒ Sa culture générale dans le domaine sanitaire et social
- ⇒ Ses capacités d'expression écrite et orale
- ⇒ Ses capacités d'analyse, de synthèse et d'argumentation
- ⇒ Ses capacités de raisonnement mathématique
- ⇒ Son projet professionnel

CONTENU

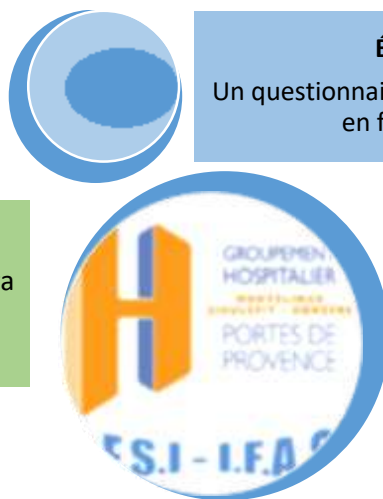
- ⇒ Initiation documentaire
- ⇒ Initiation à l'éthique
- ⇒ Calculs numériques
- ⇒ Méthodologie de travail
- ⇒ Approche du soin en santé mentale
- ⇒ Posture professionnelle/Valeurs
- ⇒ Initiation à l'analyse de la pratique
- ⇒ Méthodologie de l'expression écrite
- ⇒ Épreuves écrites d'entraînement
- ⇒ Élaboration du projet professionnel
- ⇒ Programme de formation en soins infirmiers
- ⇒ Collaboration AS/IDE
- ⇒ Initiation aux calculs de doses en milieu clinique
- ⇒ Entraînement à l'épreuve de l'entretien oral

ÉVALUATION

Un questionnaire de satisfaction est remis en fin de formation

VALIDATION

Une attestation de fin de formation sera remise à l'issue de la formation sous réserve d'assiduité totale





Préparation aux épreuves de sélection pour l'entrée en IFAS

Public Concerné

Profil Agent de Service
Hospitalier avec minimum 1
an d'ancienneté

Profil Droit commun

Inscriptions

Profil ASH
au plus tard le 16 décembre
2024

Profil Droit commun
au plus tard le 16 décembre
2024

Sessions et dates

Profil ASH
27 janvier 2025

Profil Droit commun
27 et 28 janvier 2025

Conditions

minimum : 6
maximum : 15

Au sein de l'IFSI / IFAS en
présentiel

Coût

Profil ASH
200 € par agent

Profil Droit commun
400 € par agent

Durée

Profil ASH
7 h par jour

Profil Droit commun
14 h réparties en 2 jours
consécutifs (7h par jour)

Référente pédagogique

Annie JARDOT
Cadre de Santé Formatrice

OBJECTIFS

- ⇒ Repérer les éléments nécessaires à la constitution de son dossier de sélection
- ⇒ Développer son projet professionnel
- ⇒ Développer ses capacités de synthèse, d'analyse et d'argumentation
- ⇒ Développer ses capacités d'expression écrite
- ⇒ Développer ses capacités d'expression orale (uniquement pour les profils de droit commun)

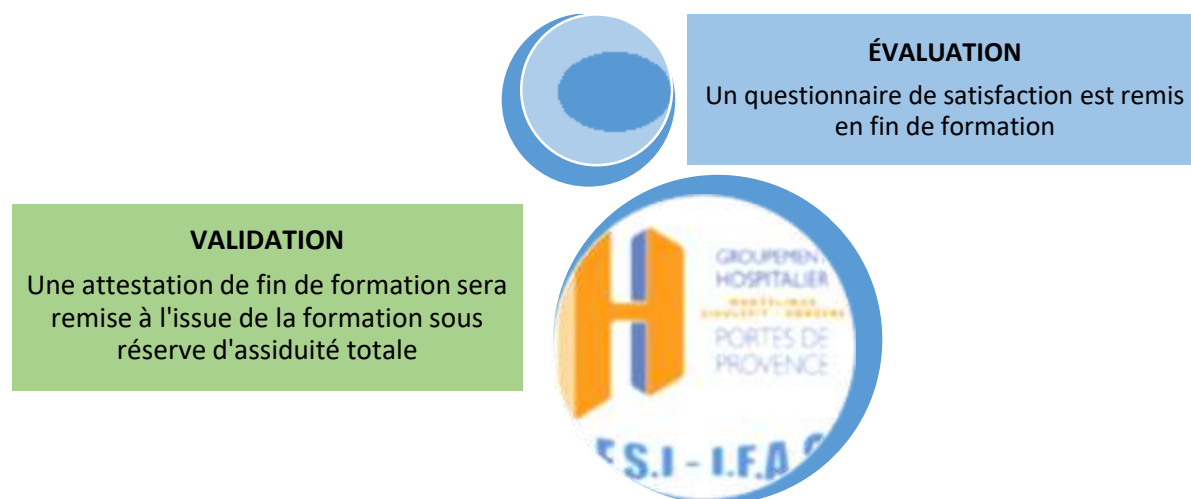
CONTENU

Profil Droit commun

- ⇒ Le dossier de sélection et son contenu
- ⇒ Analyse du parcours du candidat et de ses motivations
- ⇒ Accompagnement à l'écriture de sa lettre de motivation et de son CV
- ⇒ Accompagnement du candidat dans la description d'une situation vécue en lien avec la profession aide-soignante
- ⇒ Accompagnement à la rédaction de son projet professionnel
- ⇒ Préparation à l'entretien oral de sélection

Profil ASH

- ⇒ Le dossier de sélection et son contenu
- ⇒ Analyse du parcours du candidat et de ses motivations
- ⇒ Accompagnement à l'écriture de sa lettre de motivation et de son CV
- ⇒ Accompagnement du candidat dans la description d'une situation vécue en lien avec la profession aide-soignante
- ⇒ Accompagnement à la rédaction de son projet professionnel



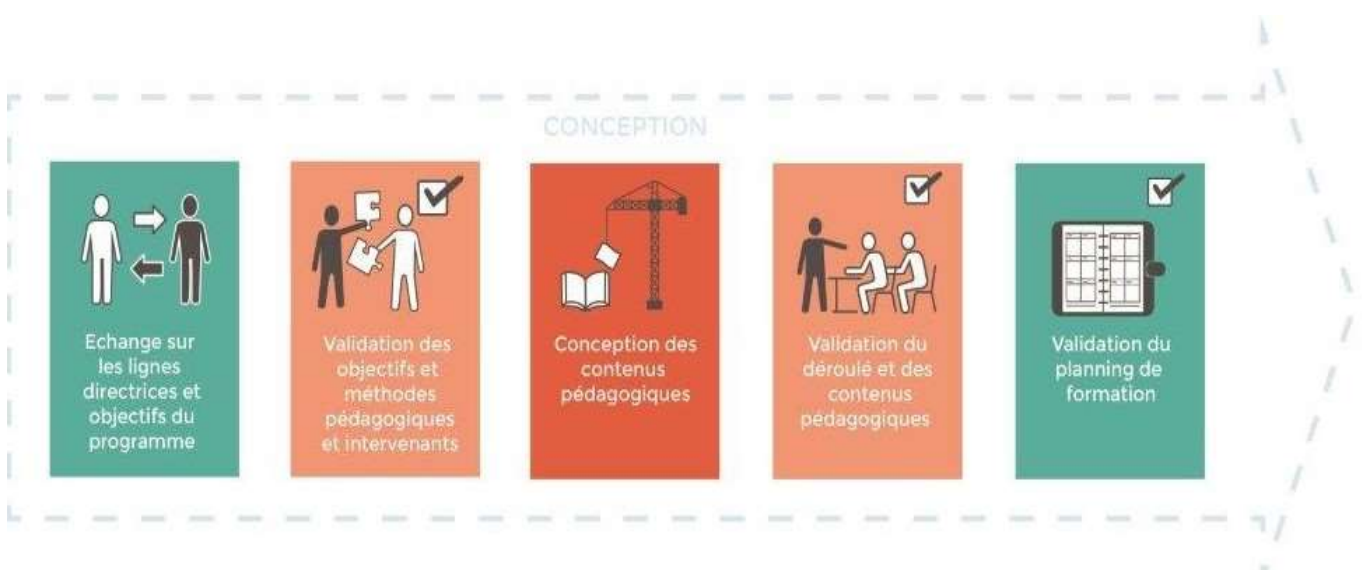
FORMATIONS SUR MESURE

Décliner ou co-construire une formation en adéquation avec vos besoins.

Nous mettons en œuvre des parcours de formation sur-mesure en adéquation avec les enjeux de votre établissement dans un esprit de co-construction et de proximité.

N'hésitez pas à nous contacter afin que l'on définisse vos besoins pour être au plus proche de vos attentes.

Définir une formation sur-mesure : comment faire ?



Exemple de formation sur mesure :

- ⇒ Les transmissions ciblées
- ⇒ Apprendre à porter secours en établissement scolaire
- ⇒ Gestion des détresses vitales
- ⇒ Art-thérapie
- ⇒ ...

OÙ SOMMES NOUS



Si vous venez du Nord, de Valence ou de Lyon, prenez la direction de Montélimar centre. Prenez à droite au premier feu rouge, descendez pendant 200 m environ. L'IFSI de couleur marron et blanc est situé au rond-point.

Si vous venez du Sud, d'Avignon ou de Marseille, prenez la direction du centre-ville de Montélimar, puis de Valence. Après les ronds-points des allées provençales, vous tournez à gauche au deuxième feu rouge, descendez pendant 200 m environ. L'IFSI de couleur marron et blanc est situé au rond-point.

Coordonnées GPS :

Longitude : 4.752099

Latitude : 44.564246

NOUS CONTACTER



Pour toute information complémentaire, vous pouvez nous contacter :

IFSI / IFAS du GH Portes de Provence

3, Rue Général de Chabrillan - 26200 MONTELIBMAR

☎ : 04 75 53 43 40

Secrétariat : ifsi-formations@ghpp.fr

Coordinatrice pédagogique : annie.jardot@ghpp.fr

COMMENT S'INSCRIRE

Sur notre site internet,
rubrique "formation continue"

http://ifsimontelimar.hautetfort.com/la_formation_continue/

Inscription en ligne via QR Code :

