

IFSI / IFAS du Groupement  
Hospitalier Portes de Provence  
3, Rue Général de Chabrilan  
26200 MONTELIMAR  
Mail : ifsi-formations@ghpp.fr  
Tel : 04.75.53.43.40



N° Siret : 200 063 535 00054  
N° d'activité : 84 26 026 45 26  
N° Qualiopi : FRCM211021

# FORMATIONS CONTINUES



CATALOGUE  
2025

INSTITUT DE FORMATION EN SOINS INFIRMIERS ET  
AIDES-SOIGNANTS DE MONTELIMAR  
-  
SECTION FORMATIONS CONTINUES



*Notre institut de formation peut accueillir des personnes en situation de handicap, Contactez-nous pour envisager ensemble votre parcours d'apprentissage*



La certification qualité a été délivrée au titre des catégories d'actions suivantes :  
**ACTIONS DE FORMATION**

Mise à jour le 27/03/2025



# EDITO

L'Institut de formation Créé en 1976, a été agréé par le Ministère de la Santé en 1977. Rattaché au Groupement Hospitalier Portes de Provence, il est situé dans le couloir Rhôdanien, axe routier essentiel, avec une zone d'attractivité Drôme sud.

Sa localisation mais aussi son projet permet d'être au plus proche des besoins des apprenants et des besoins des établissements de santé recruteurs.

Etablissement public, l'Institut est actuellement agréé pour accueillir des promotions de 85 étudiants en soins infirmiers et 68 élèves aides-soignants. Initialement à vocation unique de former des aides-soignants et des infirmiers, son activité s'est élargie par la mise en place de formations continues venant répondre à un besoin de formation des professionnels en exercice.

Le projet pédagogique est mis en œuvre grâce à des équipes compétentes travaillant de manière fédérée autour de valeurs communes que nous impulsions à nos apprenants.

Les formations sont animées par des formateurs confirmés : cadres de santé, infirmiers, et autres professionnels de santé qui allient compétences pédagogiques et expériences professionnelles de terrain.

L'Institut a obtenu en 2021 la certification qualité QUALIOPi pour l'ensemble de ses formations, gage de qualité des dispositifs de formation proposés.

Nous espérons poursuivre dans ce sens et vous proposons ce catalogue répertoriant l'ensemble de notre offre de formation.

Espérant vous voir bientôt dans nos Instituts, nous restons à votre écoute.

La direction,

## CONTACTS :

**Annie JARDOT**

Coordnatrice pédagogique  
Cadre de santé Formatrice

04.75.53.43.45

annie.jardot@ghpp.fr

**Laetitia AUDIGIER**

Responsable administrative  
des Formations Continues

04.75.53.43.84

ifsi-formations@ghpp.fr



# SOMMAIRE

<b>DÉVELOPPEMENT DES COMPÉTENCES PROFESSIONNELLES .....</b>	<b>7</b>
Assistant de soins en gérontologie .....	8
Éducation thérapeutique du patient .....	10
Management : Infirmier(e) Diplômé(e) d'État Coordinateur(trice) / Faisant Fonction Cadre de Santé .....	12
Initiation à la démarche éthique.....	14
Analyse de la pratique professionnelle.....	16
Actualisation des compétences Aides-Soignant(e)s diplômé(e)s avant la réingénierie du diplôme d'État de 2021 .....	18
Tutorat dans la formation clinique des étudiants en Soins Infirmiers .....	20
Tutorat dans la formation clinique des élèves Aides-Soignants.....	22
Mentorat.....	24
Initiation au métier d'agent d'accompagnement auprès des personnes âgées et des personnes dépendantes .....	26
Initiation à la Bureautique .....	28
Excel débutant .....	30
<b>PRÉPARATION AUX ÉPREUVES DE SÉLECTION .....</b>	<b>33</b>
Préparation aux épreuves de sélection pour l'entrée en IFSI.....	34
Préparation aux épreuves de sélection pour l'entrée en IFAS .....	36
<b>FORMATIONS SUR MESURE .....</b>	<b>39</b>
<b>NOUS CONTACTER.....</b>	<b>40</b>
<b>COMMENT S'INSCRIRE .....</b>	<b>40</b>



# DÉVELOPPEMENT DES COMPÉTENCES PROFESSIONNELLES



## Assistant de soins en gérontologie

### Public Concerné

Aide-soignant(e)

Aide Médico-psychologique

Accompagnant Educatif et Social  
en exercice effectif auprès de  
personnes atteintes de la maladie  
d'Alzheimer ou de pathologies  
apparentées

### Inscriptions

au plus tard le 04 décembre  
2024

### Sessions et dates

du 06 au 10 janvier 2025  
du 03 au 07 février 2025  
du 17 au 21 mars 2025  
du 12 au 16 mai 2025

### Conditions

minimum : 10  
maximum : 14

Au sein de l'IFSI / IFAS en  
présentiel

### Coût

2000 € par agent

1800 € par agent à partir de 2  
agents d'une même structure

1610 € si OPCO / ANFH

### Durée

140h réparties en 20 jours  
non consécutifs (7h par jour)

### Référente pédagogique

Christine DELARBRE  
Cadre de Santé Formatrice

### Intervenants

Des intervenants peuvent être  
sollicités en fonction de leur expertise



## OBJECTIFS

- ⇒ Développer des compétences pour prendre soin de « personnes âgées en situation de grande dépendance et/ou présentant des troubles cognitifs, nécessitant des techniques de soins et d'accompagnement spécifiques »
- ⇒ Améliorer la qualité de la prise en charge de ces personnes dépendantes vivant à domicile ou en institution

## CONTENU

### Basé sur le référentiel de compétences suivant :

- ⇒ DF1 : concourir à l'élaboration et à la mise en œuvre du projet individualisé dans le respect de la personne (35 h)
- ⇒ DF2 : aider et soutenir les personnes dans les actes de la vie quotidienne en tenant compte de leurs besoins et de leur degré d'autonomie (21 h)
- ⇒ DF3 : mettre en place des activités de stimulation sociale et cognitive en lien notamment avec les psychomotriciens, ergothérapeutes ou psychologues (28 h)
- ⇒ DF4 : comprendre et interpréter les principaux paramètres liés à l'état de santé (28 h)
- ⇒ DF5 : réaliser des soins quotidiens en utilisant des techniques appropriées (28h)



### ÉVALUATION

Un questionnaire de satisfaction est remis en fin de formation

### VALIDATION

Une attestation de fin de formation sera remise à l'issue de la formation sous réserve d'assiduité totale





# Éducation thérapeutique du patient

## Public Concerné

Aide-soignant(e)

Infirmier(e)

Médecin / Pharmaciens

Ergothérapeute

Kinésithérapeute

Sage-femme

Diététicien(ne)

Psychologue intra et/ou extra hospitalier

## Inscriptions

au plus tard le 26 août 2025

## Sessions et dates

15 et 16 septembre 2025

13 et 14 octobre 2025

17 et 18 novembre 2025

## Conditions

minimum : 8  
maximum : 12

Au sein de l'IFSI / IFAS en  
présentiel

## Coût

1100 € par agent

900 € par agent à partir de 2  
agents d'une même structure

Groupe supérieur à 10 pers. du  
même établissement, sur devis

## Durée

42 h réparties en 6 jours non  
consécutifs (7h par jour)

## Référente pédagogique

Ingrid FAIVRE-CHALON  
Cadre de Santé Formatrice

## Intervenants

Des intervenants peuvent être  
sollicités en fonction de leur expertise

## OBJECTIFS

- ⇒ Identifier les principaux concepts spécifiques pour développer les compétences patients, et/ou modifier les comportements de santé
- ⇒ Améliorer la pratique de l'éducation thérapeutique des patients atteints de maladies chroniques, en équipe pluridisciplinaire, du domicile à l'hôpital
- ⇒ Utiliser les outils pour élaborer un programme d'éducation thérapeutique personnalisé du patient

## CONTENU

Conformément aux arrêtés du 31 mai 2013 et du 2 août 2010 relatifs aux compétences requises pour dispenser l'éducation thérapeutique du patient :

- ⇒ Evaluer les besoins en éducation thérapeutique
- ⇒ Conduire un entretien non directif
- ⇒ Repérer les ressorts psychologiques des patients
- ⇒ Effectuer un diagnostic éducatif
- ⇒ Organiser et planifier l'acquisition des compétences par le patient
- ⇒ Mettre en œuvre des techniques pédagogiques
- ⇒ Evaluer les acquis du patient
- ⇒ Transmettre les informations et le suivi pluridisciplinaire à l'aide de supports d'organisation



### ÉVALUATION

Un questionnaire de satisfaction est remis en fin de formation

### VALIDATION

Une attestation de fin de formation sera remise à l'issue de la formation sous réserve d'assiduité totale





## **Management : Infirmier(e) Diplômé(e) d'État Coordinateur(trice) / Faisant Fonction Cadre de Santé**

### **Public Concerné**

Infirmier(e) exerçant depuis au moins 2 ans

Faisant Fonction Cadre de santé

### **Inscriptions**

au plus tard le 17 janvier 2025

### **Sessions et dates**

du 17 au 21 février 2025  
du 10 au 14 mars 2025  
du 07 au 11 avril 2025

### **Conditions**

minimum : 8  
maximum : 15

Au sein de l'IFSI / IFAS en présentiel

### **Coût**

1800 € par agent

1600 € par agent à partir de 2 agents d'une même structure

### **Durée**

98h réparties en 15 jours non consécutifs (7h par jour)

### **Référente pédagogique**

Annie JARDOT  
Cadre de Santé Formatrice

### **Intervenants**

Des intervenants peuvent être sollicités en fonction de leur expertise

## OBJECTIFS

- ⇒ Identifier les missions d'une fonction cadre de santé et/ou IDEC
- ⇒ Appréhender la posture d'encadrement
- ⇒ Savoir se positionner par rapport aux différents acteurs (direction, médecins, équipes pluridisciplinaire, familles ...)
- ⇒ Construire et/ou renforcer ses compétences managériales
- ⇒ Optimiser le travail en équipe et savoir gérer les priorités
- ⇒ Gérer l'activités de soins en période de crise sanitaire
- ⇒ Mettre en œuvre le projet de soins et optimiser l'organisation des soins
- ⇒ Evaluer la charge en soins

## CONTENU

- ⇒ Positionnement du cadre dans la structure et dans l'équipe
- ⇒ Les fondamentaux du management et de la communication
- ⇒ La gestion des conflits
- ⇒ La conduite de changement
- ⇒ Les entretiens professionnels
- ⇒ Le projet de soins et sa mise en œuvre
- ⇒ L'organisation des soins et le planning
- ⇒ Le tutorat dans la fonction cadre
- ⇒ Démarche qualité et certification
- ⇒ La conduite de réunions
- ⇒ Projet, démarche projet, gestion de projet : projet de soins, projet de service, projet d'établissement

### ÉVALUATION

Un questionnaire de satisfaction est remis en fin de formation

### VALIDATION

Une attestation de fin de formation sera remise à l'issue de la formation sous réserve d'assiduité totale





## Initiation à la démarche éthique

### Public Concerné

Professionnel paramédical:  
- Infirmier(e)  
- Aide-soignant(e)  
- Agent de service Hospitalier  
- Aide Médico-psychologique  
- Professionnel de l'Aide Physique Adaptée  
- Psychomotricien  
etc...

### Inscriptions

Inscription à la demande.  
Prendre contact avec l'IFSI.

### Sessions et dates

Dates à définir avec l'IFSI

### Conditions

minimum : 8  
maximum : 12

Au sein de l'IFSI / IFAS en  
présentiel

Intra-muros en présentiel

### Coût

400 € par agent

*Frais supplémentaires en sus, si  
formation en intra-muros*

### Durée

14 h réparties en 2 jours non  
consécutifs sur une année  
(7h par jour)

### Référentes pédagogiques

Annie JARDOT / Anne VICHARD-DUTRONC  
Cadres de Santé Formatrices

## OBJECTIFS

- ⇒ Connaitre les fondamentaux de la démarche éthique
- ⇒ S'approprier les outils d'aide à l'analyse d'une situation professionnelle relevant de l'éthique
- ⇒ Identifier les concepts et caractéristiques de l'éthique soignante : déontologie, législation, morale et éthique
- ⇒ Identifier les différentes étapes d'une analyse
- ⇒ Identifier le dilemme éthique dans les situations de soins rencontrées
- ⇒ Appliquer la méthodologie de la démarche éthique
- ⇒ Développer une posture de questionnement à partir de situations cliniques rencontrées en EHPAD
- ⇒ Mettre en pratique la réflexion en équipe pluridisciplinaire

## CONTENU

- ⇒ Démarche d'analyse
- ⇒ Cadre législatif, déontologie, morale, définition de l'éthique
- ⇒ La démarche éthique
- ⇒ Place du comité d'éthique dans les établissements de santé
- ⇒ Mise en pratique de la réflexion éthique à partir de situations cliniques

## MÉTHODE ET/OU MOYEN PÉDAGOGIQUE

- ⇒ Behaviorisme, méthode active et socioconstructivisme
- ⇒ Cours magistraux, TD, démarche réflexive à partir de situations cliniques et analyse de la pratique professionnelle

### ÉVALUATION

Un questionnaire de satisfaction est remis en fin de formation

### VALIDATION

Une attestation de fin de formation sera remise à l'issue de la formation sous réserve d'assiduité totale





# Analyse de la pratique professionnelle

## Public Concerné

Aide-soignant(e)

Aide Médico-Psychologique

Infirmier(e)

Cadre de santé

Agent de Service Hospitalier

Autre paramédicaux

## Inscriptions

Inscription à la demande.  
Prendre contact avec l'IFSI.

## Sessions et dates

Dates à définir avec l'IFSI

## Conditions

minimum : 6  
maximum : 12

Au sein de l'IFSI / IFAS en  
présentiel

Intra-muros en présentiel

## Coût

45 €/h et par agent

*Frais supplémentaires en sus, si  
formation en intra-muros*

## Durée

minimum 11 h réparties en 5  
demi-journées non  
consécutives sur une année

## Référente pédagogique

Annie JARDOT  
Cadre de Santé Formatrice

## Intervenante

Béatrice LECLERCQ  
Cadre de Santé Formatrice



## OBJECTIFS

- ⇒ Verbaliser sa pratique professionnelle
- ⇒ Analyser sa pratique professionnelle
- ⇒ Confronter sa pratique à celle de ses pairs, ou d'autres professionnels
- ⇒ Identifier les améliorations possibles et les mesures de réajustement de sa pratique
- ⇒ Développer sa capacité d'écoute et de centration sur soi

## CONTENU

- ⇒ La méthodologie s'appuie sur des études de cas issus de situations concrètes et quotidiennes

## MÉTHODE PÉDAGOGIQUE

- ⇒ Utilisation de la méthode GEASP (Groupe d'Entraînement à l'Analyse de Situations Professionnelles)





## Actualisation des compétences Aides-Soignant(e)s diplômé(e)s avant la réingénierie du diplôme d'État de 2021

### Public Concerné

Aide-soignant(e) diplômé(e)  
avant août 2022

### Inscriptions

**Session 1**

au plus tard le 14 fév 2025

**Session 2**

au plus tard le 16 mai 2025

**Session 3**

au plus tard le 18 août 2025

**Session 4**

au plus tard le 05 sept 2025

**Session 5**

au plus tard le 14 nov 2025

### Sessions et dates

**Session 1**

17, 18 et 19 mars 2025

**Session 2**

16, 17 et 18 juin 2025

**Session 3**

15, 16 et 17 sept 2025

**Session 4**

06, 07 et 08 oct 2025

**Session 5**

15, 16 et 17 déc 2025

### Conditions

minimum : 8  
maximum : 15

Au sein de l'IFSI / IFAS en  
présentiel

Intra-muros en présentiel

### Coût

600€ par agent

500€ par agent à partir de 3  
agents d'une même structure  
sur une même session

*Frais supplémentaires en sus, si  
formation en intra-muros*

### Durée

21h réparties en 3 jours  
consécutifs (7h par jour)

### Référente pédagogique

Annie JARDOT  
Cadre de Santé Formatrice

### Intervenants

Des intervenants peuvent être  
sollicités en fonction de leur expertise

## OBJECTIFS

- ⇒ S'approprier le référentiel 2021 et les responsabilités Aides-Soignantes
- ⇒ Acquérir des nouveaux actes réglementés par le référentiel d'activités du 10 juin 2021
- ⇒ Intégrer les règles de surveillance et de suivi de ces actes dans le respect des protocoles
- ⇒ Monter en compétences globales afin d'acquérir la posture nécessaire à la réalisation des nouveaux actes
- ⇒ Distinguer les notions de soins courants et soins aigus en lien avec la responsabilité de l'Aide-Soignant(e)
- ⇒ Identifier les techniques et règles de bonnes pratiques des soins participant à l'évaluation de l'état clinique de la personne
- ⇒ Identifier et analyser une donnée anormale et le caractère urgent d'une situation
- ⇒ Assurer une transmission fiable et exacte des données en vue d'une adaptation de la prise en soins de la personne par l'équipe pluridisciplinaire
- ⇒ Identifier et analyser les différentes situations à risque lors de l'accompagnement de la personne et les actions de prévention adéquates

## CONTENU

### Module A

- ⇒ Rappels anatomie/physiologie en lien avec les paramètres cités dans le référentiel 2021
- ⇒ Mesure qualitative et quantitative des paramètres permettant d'apprécier l'état de santé de la personne
- ⇒ Identification d'une donnée anormale ou d'un risque
- ⇒ Alerte et mise en œuvre d'actions dans la limite du champ de compétences de l'Aide-Soignant(e)
- ⇒ Traçabilité des données avec exactitude

### Module B

- ⇒ Réalisation de soins acquis lors de la réingénierie du diplôme d'État d'Aide-Soignant de 2021

### Module C

- ⇒ Concepts de bientraitance, maltraitance, fragilité et vulnérabilité
- ⇒ Analyse de situations à risques

Cette formation est organisée selon 3 modules (A, B et C). Ceux-ci sont soumis à une validation (cf arrêté du 26 février 2025 relatif à la formation d'actualisation des compétences des Aides-Soignants diplômés avant la réingénierie du diplôme d'État de 2021).

### VALIDATION

Une attestation est délivrée par l'organisme de formation à l'Aide-Soignant(e) formé(e) en application de l'article premier de l'arrêté du 26 février 2025. Conformément aux critères d'évaluations fixés en annexe 1 de l'arrêté, l'attestation d'acquisition des compétences est délivrée si les évaluations des trois modules sont validées. En cas d'absence de validation, l'Aide-Soignant(e) se verra délivrer une attestation de suivi de formation.

### ÉVALUATION

Un quizz de positionnement et de fin de formation pour évaluer l'acquisition des connaissances

Un questionnaire de satisfaction est remis en fin de formation





# Tutorat dans la formation clinique des étudiants en Soins Infirmiers

## Public Concerné

Infirmièr(e)

Cadre de santé

## Inscriptions

### Session 1

au plus tard le 06 déc 2024

### Session 2

au plus tard le 10 fév 2025

### Session 3

au plus tard le 02 mai 2025

## Sessions et dates

### Session 1

13 et 14 janv, 06 fév et 20 juin 2025

### Session 2

11, 12 mars, 10 avril et 09 sept 2025

### Session 3

03 et 04 juin, 01 juillet et 18 nov 2025

## Conditions

minimum : 8  
maximum : 12

Au sein de l'IFSI / IFAS en présentiel

## Coût

600 € par agent

500 € par agent à partir de 2 agents d'une même structure sur une même session

## Durée

28 h réparties en 4 jours non consécutifs (7h par jour)

## Référente pédagogique

Annie JARDOT  
Cadre de Santé Formatrice

## Intervenants

Des intervenants peuvent être sollicités en fonction de leur expertise

## OBJECTIFS

- ⇒ Développer des compétences pédagogiques nécessaires à la pratique du tutorat auprès des étudiants en soins infirmiers

## CONTENU

- ⇒ Le dispositif de formation infirmière et le référentiel métier
- ⇒ Le portfolio
- ⇒ Le rôle du maître de stage, des professionnels de proximité et de l'étudiant
- ⇒ Le rôle du tuteur dans sa fonction d'accompagnement et dans sa fonction pédagogique
- ⇒ Les théories de l'apprentissage
- ⇒ Les modèles théoriques de l'évaluation et ses enjeux
- ⇒ Le rôle du tuteur dans sa fonction d'évaluation
- ⇒ Les situations apprenantes et construction de supports pédagogiques

## MÉTHODE ET/OU MOYEN PÉDAGOGIQUE

- ⇒ S'appuyer sur un corpus théorique
- ⇒ Expérimenter des mises en situation
- ⇒ Disposer de ressources pour préparer le tutorat et l'exercer





# Tutorat dans la formation clinique des élèves Aides-Soignants

## Public Concerné

Aide-soignant(e)

## Inscriptions

### Session 1

au plus tard le 11 déc 2024

### Session 2

au plus tard le 02 mai 2025

## Sessions et dates

### Session 1

20 et 21 janvier, 15 avril et 30 septembre 2025

### Session 2

03 et 04 juin, 07 octobre et 16 décembre 2025

## Conditions

minimum : 8  
maximum : 12

Au sein de l'IFSI / IFAS en présentiel

## Coût

600 € par agent

500 € par agent à partir de 2 agents d'une même structure sur une même session

## Durée

28 h réparties en 4 jours non consécutifs (7h par jour)

## Référente pédagogique

Nadine GAUBERT  
Cadre de Santé Formatrice

## Intervenants

Des intervenants peuvent être sollicités en fonction de leur expertise

## OBJECTIFS

- ⇒ Développer des compétences pédagogiques nécessaires à la pratique du tutorat auprès des élèves aides-soignants

## CONTENU

- ⇒ Le dispositif de formation aide-soignante et le référentiel métier
- ⇒ Le rôle du tuteur dans sa fonction d'accompagnement et dans sa fonction pédagogique
- ⇒ Les théories de l'apprentissage
- ⇒ Réflexion sur l'évaluation des compétences
- ⇒ Le rôle du tuteur dans sa fonction d'évaluation
- ⇒ Mise en situation par des jeux de rôle et analyse réflexive du positionnement tutoral

## MÉTHODE ET/OU MOYEN PÉDAGOGIQUE

- ⇒ S'appuyer sur un corpus théorique
- ⇒ Expérimenter des mises en situation
- ⇒ Apprécier la valeur de leur apport personnel et de leur expérience
- ⇒ Disposer de ressources pour préparer le tutorat et l'exercer



### ÉVALUATION

Un questionnaire de satisfaction est remis en fin de formation

### VALIDATION

Une attestation de fin de formation sera remise à l'issue de la formation sous réserve d'assiduité totale





## Mentorat

### Public Concerné

Professionnels paramédicaux  
ou non paramédicaux  
expérimentés  
(au moins 3 ans d'ancienneté  
dans le service)

### Inscriptions

#### Session 1

au plus tard le 10 janv 2025

#### Session 2

Au plus tard le 22 août 2025

Inscription à la demande  
Prendre contact avec l'IFSI

### Sessions et dates

#### Session 1

12 février 2025

#### Session 2

23 septembre 2025

Dates à définir avec l'IFSI

### Conditions

minimum : 8  
maximum : 12

Au sein de l'IFSI / IFAS en  
présentiel ou en intramuros

### Coût

200 € par agent

### Durée

1 jour (7h)

### Référente pédagogique

Annie JARDOT  
Cadre de Santé Formatrice



## OBJECTIFS

- Contribuer à l'évolution d'un pair par la transmission de savoirs, d'expériences et de valeurs
- Identifier les missions et le rôle du mentor
- Développer des compétences relationnelles et pédagogiques nécessaires à la pratique du mentorat
- Se positionner en tant que mentor
- Utiliser des outils et des méthodes pour conduire un accompagnement efficace
- Identifier les enjeux pour l'institution

## CONTENU

- ⇒ Le cadre et les spécificités du mentorat
- ⇒ Les principes et les valeurs sur lesquels repose le dispositif
- ⇒ Concept d'accompagnement, d'attractivité et de fidélisation
- ⇒ Le rôle du mentor dans sa fonction d'accueil, d'accompagnement et pédagogique
- ⇒ Construction d'une procédure d'accompagnement
- ⇒ Présentation et construction d'une fiche d'intégration
- ⇒ Expérimenter la fonction d'accueil du mentor à partir de jeux de rôle

## MÉTHODE ET/OU MOYEN PÉDAGOGIQUE

- ⇒ Méthodes interrogatives et actives
- ⇒ Cours magistraux et travaux dirigés
- ⇒ Démarche réflexive à partir de jeux de rôle





## **Initiation au métier d'agent d'accompagnement auprès des personnes âgées et des personnes dépendantes**

### **Public Concerné**

Agent de Service / Agent de  
Service Hospitalier et/ou  
Qualifié

Auxiliaire de Vie

### **Inscriptions**

au plus tard le 17 oct 2025

### **Sessions et dates**

17, 18 et 19 nov 2025

### **Conditions**

minimum : 8  
maximum : 15

Au sein de l'IFSI / IFAS en  
présentiel

Intra-muros en présentiel

### **Coût**

600 € par agent

Groupe supérieur à 10 pers.  
du même établissement, prix  
sur devis

*Frais supplémentaires en sus, si  
formation en intra-muros*

### **Durée**

21 h réparties en 3 jours  
consécutifs (7h par jour)

### **Référente pédagogique**

Amélie ROCHETTE  
Cadre de Santé Formatrice

## OBJECTIFS

- ⇒ Acquérir les compétences nécessaires à l'exercice du métier d'agent d'accompagnement au sein d'un établissement accueillant des personnes âgées et/ou personnes dépendantes ou à domicile
- ⇒ Repérer les champs d'action et de responsabilité d'un agent d'accompagnement
- ⇒ Identifier les activités de la vie courante auprès des personnes
- ⇒ Favoriser le maintien de l'autonomie de la personne dépendante à travers l'aide à l'accomplissement de gestes de la vie quotidienne
- ⇒ Transmettre des informations fiables sur l'état de santé de la personne
- ⇒ Analyser et adapter sa pratique professionnelle
- ⇒ Développer des qualités relationnelles d'écoute et de rassurance.

## CONTENU

- ⇒ **Cadre législatif et déontologique du métier d'accompagnant**
  - Rôle et missions de l'accompagnant
  - Champ de responsabilité et collaboration avec l'équipe pluridisciplinaire
  - Droits de la personne
- ⇒ **Accompagner les personnes dépendantes dans les gestes de la vie quotidienne**

Réaliser des activités et des soins d'hygiène et confort adaptés aux besoins et aux souhaits de la ou des personnes et conformes aux bonnes pratiques :

  - Notions d'autonomie et dépendance
  - Hygiène : les précautions standards et complémentaires
  - Aide à l'habillement de la personne
  - Aide à la prise des repas
  - Aide aux déplacements selon les principes de l'ergonomie
  - Réalisation et aide à la toilette
  - Aide à la prise du médicament en secteur médico-social et social
- ⇒ **Communiquer et conduire une relation dans un contexte d'accompagnement**
  - Accueil de la personne dans la structure et accompagnement de son intégration
  - La communication verbale et non verbale
  - Communication au sein d'une équipe pluridisciplinaire
  - Transmissions écrites et orales

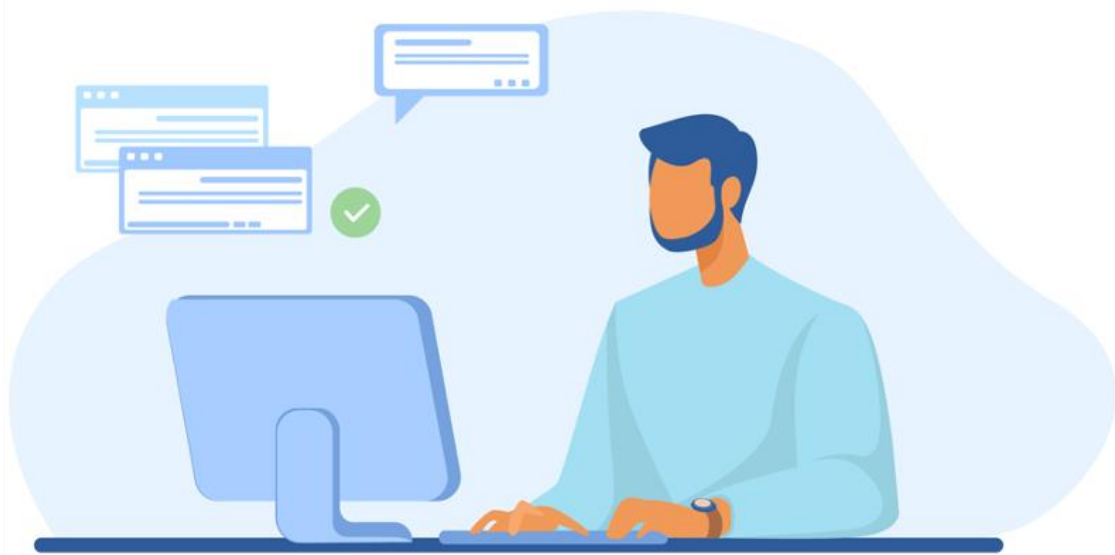
### ÉVALUATION

Un questionnaire de satisfaction est remis en fin de formation

### VALIDATION

Une attestation de fin de formation sera remise à l'issue de la formation sous réserve d'assiduité totale





## Initiation à la Bureautique

### Public Concerné

Tout public

### Inscriptions

au plus tard le 09 mai 2025

### Sessions et dates

05 et 06 juin 2025

### Conditions

minimum : 5  
maximum : 7

Au sein de l'IFSI / IFAS en  
présentiel

### Coût

400 € par agent

### Durée

14 h réparties en 2 jours  
consécutifs (7h par jour)

### Référent pédagogique

Serge CETTIER  
Agent multimédia

## OBJECTIFS

Acquérir la base des outils bureautique dans le but de maîtriser un PC sous Windows, un traitement de texte Word, une messagerie Outlook et un tableur Excel.

## CONTENU ET MOYENS

Pédagogie basée sur la mise en situation par des exercices qui donnent du sens à l'apprenant. Il est mis en activité pour susciter l'apprentissage. La dynamique de groupe encourage le travail individuel mais le rythme de chaque participant est respecté.

### PC SOUS WINDOWS :

- ⇒ Présentation
- ⇒ Gestion du clavier et de la souris
- ⇒ Gestion des fichiers et dossiers sous Windows

### WORD :

- ⇒ Présentation
- ⇒ Manipulations, sélection et déplacements
- ⇒ Formatage simple
- ⇒ Mise en page
- ⇒ Les Tableaux

### OUTLOOK :

- ⇒ Présentation
- ⇒ Ecrire, envoyer, transférer et trier les emails
- ⇒ Créer, modifier, regrouper et utiliser des Contacts
- ⇒ Prendre et modifier un RDV sur son calendrier

### EXCEL :

- ⇒ Présentation
- ⇒ Maîtriser la mise en forme
- ⇒ Maîtriser la mise en page
- ⇒ Utiliser des calculs et formules
- ⇒ Insérer et modifier des graphiques
- ⇒ Trier et Filtrer les données

### ÉVALUATION

Un questionnaire de satisfaction est remis en fin de formation

### VALIDATION

Une attestation de fin de formation sera remise à l'issue de la formation sous réserve d'assiduité totale





## *Excel débutant*

### *Public Concerné*

Tout public

### *Inscriptions*

au plus tard le 22 mai 2025

### *Sessions et dates*

19 juin 2025

### *Conditions*

minimum : 5  
maximum : 7

Au sein de l'IFSI / IFAS en  
présentiel

### *Coût*

200 € par agent

### *Durée*

7 h réparties en 1 jour

### *Référent pédagogique*

Serge CETTIER  
Agent multimédia

## OBJECTIFS

Acquérir la base de l'outil Excel dans le but de mettre en forme des tableaux, d'utiliser les fonctions de calculs, créer des graphiques et gérer des données.

## CONTENU ET MOYENS

Pédagogie basée sur la mise en situation par des exercices qui donnent du sens à l'apprenant. Il est mis en activité pour susciter l'apprentissage. La dynamique de groupe encourage le travail individuel mais le rythme de chaque participant est respecté.

### MANIPULATION

- ⇒ Présentation de l'interface
- ⇒ Saisie de données
- ⇒ Sélections
- ⇒ Déplacements
- ⇒ Insertions et suppressions

### MISE EN PAGE

- ⇒ Définir une zone d'impression
- ⇒ Aperçu avant impression
- ⇒ Orientation de la page
- ⇒ En-tête et pied de page
- ⇒ Marges dans la page

### CREER ET MODIFIER UN GRAPHIQUE

- ⇒ Création
- ⇒ Disposition
- ⇒ Mise en forme
- ⇒ Mise en forme conditionnelle

### CALCULS

- ⇒ Les opérations de calcul
- ⇒ Les fonctions de calcul
- ⇒ Étendre une formule
- ⇒ La fonction de comparaison de logique si()

### MISE EN FORME

- ⇒ Formatage du texte
- ⇒ Formatage des nombres

### LES DONNEES

- ⇒ Trier des données
- ⇒ Filtrer des données
- ⇒ Créer une liste de données

### ÉVALUATION

Un questionnaire de satisfaction est remis en fin de formation

### VALIDATION

Une attestation de fin de formation sera remise à l'issue de la formation sous réserve d'assiduité totale







# PRÉPARATION AUX ÉPREUVES DE SÉLECTION



# Préparation aux épreuves de sélection pour l'entrée en IFSI

## Public Concerné

Candidat justifiant d'une durée minimum de trois ans de cotisation à un régime de protection sociale à la date d'inscription aux épreuves de sélection

## Inscriptions

**Session 2025/2026**  
du 13 juin au 03 octobre 2025

## Sessions

**Session 2025/2026**  
du 04 novembre 2025 au 05 février 2026 (vacances : 2 semaines en décembre)

## Conditions

minimum : 12  
maximum : 30

Au sein de l'IFSI / IFAS en présentiel

## Coût

1 000 € par agent

950 € par agent à partir de 2 agents d'une même structure sur une même session

## Durée

90 h réparties en 13 jours non consécutifs / 1 jour par semaine fixe (7h par jour)

## Référentes pédagogiques

Daniella BERRY / Mathilde VALY  
Cadres de Santé Formatrices

## Intervenants

Des intervenants peuvent être sollicités en fonction de leur expertise

## OBJECTIFS

Cette formation doit permettre à chaque participant de développer :

- ⇒ Ses méthodes de travail et de recherche documentaire
- ⇒ Sa culture générale dans le domaine sanitaire et social
- ⇒ Ses capacités d'expression écrite et orale
- ⇒ Ses capacités d'analyse, de synthèse et d'argumentation
- ⇒ Ses capacités de raisonnement mathématique
- ⇒ Son projet professionnel

## CONTENU

- ⇒ Initiation documentaire
- ⇒ Initiation à l'éthique
- ⇒ Calculs numériques
- ⇒ Méthodologie de travail
- ⇒ Approche du soin en santé mentale
- ⇒ Posture professionnelle/Valeurs
- ⇒ Initiation à l'analyse de la pratique
- ⇒ Méthodologie de l'expression écrite
- ⇒ Épreuves écrites d'entraînement
- ⇒ Élaboration du projet professionnel
- ⇒ Programme de formation en soins infirmiers
- ⇒ Collaboration AS/IDE
- ⇒ Initiation aux calculs de doses en milieu clinique
- ⇒ Entraînement à l'épreuve de l'entretien oral

### ÉVALUATION

Un questionnaire de satisfaction est remis en fin de formation

### VALIDATION

Une attestation de fin de formation sera remise à l'issue de la formation sous réserve d'assiduité totale





# Préparation aux épreuves de sélection pour l'entrée en IFAS

## Public Concerné

Profil Agent de Service  
Hospitalier avec minimum 1  
an d'ancienneté

Profil Droit commun

## Inscriptions

**Profil ASH**  
au plus tard le 16 décembre  
2024

**Profil Droit commun**  
au plus tard le 16 décembre  
2024

## Sessions et dates

**Profil ASH**  
27 janvier 2025

**Profil Droit commun**  
27 et 28 janvier 2025

## Conditions

minimum : 6  
maximum : 15

Au sein de l'IFSI / IFAS en  
présentiel

## Coût

**Profil ASH**  
200 € par agent

**Profil Droit commun**  
400 € par agent

## Durée

**Profil ASH**  
7 h par jour

**Profil Droit commun**  
14 h réparties en 2 jours  
consécutifs (7h par jour)

## Référente pédagogique

Annie JARDOT  
Cadre de Santé Formatrice

## OBJECTIFS

- ⇒ Repérer les éléments nécessaires à la constitution de son dossier de sélection
- ⇒ Développer son projet professionnel
- ⇒ Développer ses capacités de synthèse, d'analyse et d'argumentation
- ⇒ Développer ses capacités d'expression écrite
- ⇒ Développer ses capacités d'expression orale (uniquement pour les profils de droit commun)

## CONTENU

### Profil Droit commun

- ⇒ Le dossier de sélection et son contenu
- ⇒ Analyse du parcours du candidat et de ses motivations
- ⇒ Accompagnement à l'écriture de sa lettre de motivation et de son CV
- ⇒ Accompagnement du candidat dans la description d'une situation vécue en lien avec la profession aide-soignante
- ⇒ Accompagnement à la rédaction de son projet professionnel
- ⇒ Préparation à l'entretien oral de sélection

### Profil ASH

- ⇒ Le dossier de sélection et son contenu
- ⇒ Analyse du parcours du candidat et de ses motivations
- ⇒ Accompagnement à l'écriture de sa lettre de motivation et de son CV
- ⇒ Accompagnement du candidat dans la description d'une situation vécue en lien avec la profession aide-soignante
- ⇒ Accompagnement à la rédaction de son projet professionnel





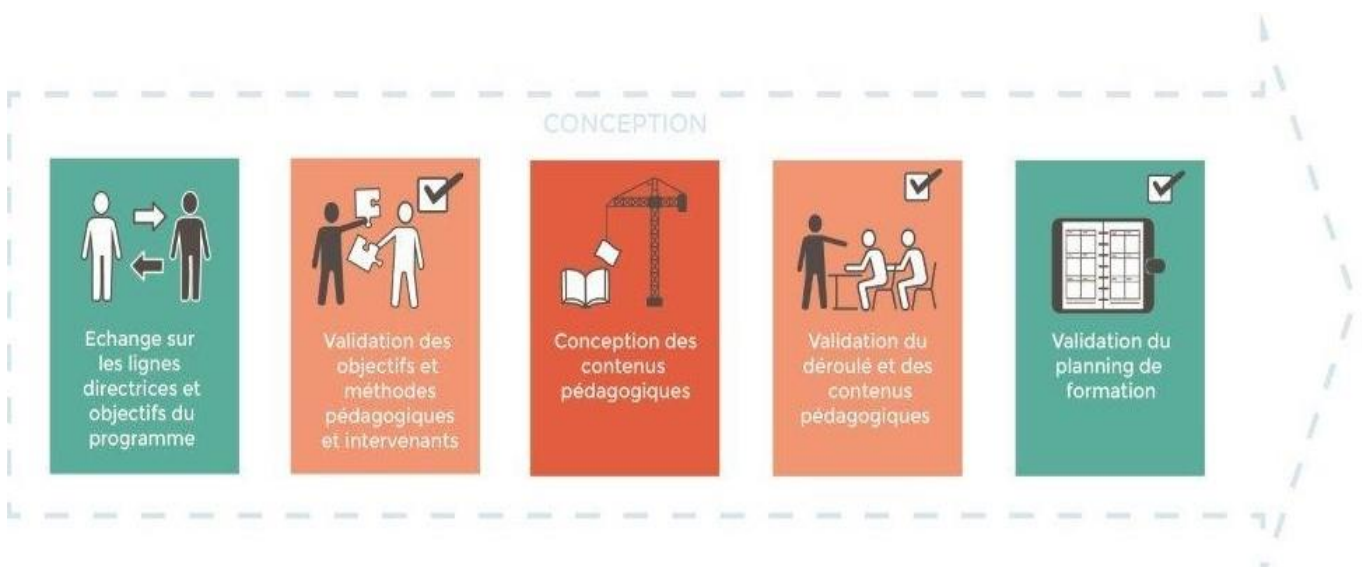
# FORMATIONS SUR MESURE

**Décliner ou co-construire une formation en adéquation avec vos besoins.**

Nous mettons en œuvre des parcours de formation sur-mesure en adéquation avec les enjeux de votre établissement dans un esprit de co-construction et de proximité.

N'hésitez pas à nous contacter afin que l'on définisse vos besoins pour être au plus proche de vos attentes.

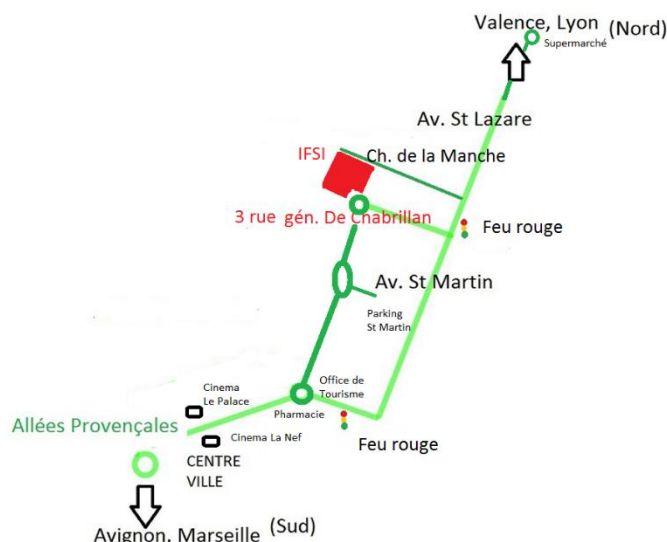
**Définir une formation sur-mesure : comment faire ?**



**Exemple de formation sur mesure :**

- ⇒ Les transmissions ciblées
- ⇒ Apprendre à porter secours en établissement scolaire
- ⇒ Gestion des détresses vitales
- ⇒ Art-thérapie
- ⇒ ...

# OÙ SOMMES NOUS



**Si vous venez du Nord**, de Valence ou de Lyon, prenez la direction de Montélimar centre. Prenez à droite au premier feu rouge, descendez pendant 200 m environ. L'IFSI de couleur marron et blanc est situé au rond-point.

**Si vous venez du Sud**, d'Avignon ou de Marseille, prenez la direction du centre-ville de Montélimar, puis de Valence. Après les ronds-points des allées provençales, vous tournez à gauche au deuxième feu rouge, descendez pendant 200 m environ. L'IFSI de couleur marron et blanc est situé au rond-point.

## Coordonnées GPS :

Longitude : 4.752099

Latitude : 44.564246

## NOUS CONTACTER



Pour toute information complémentaire, vous pouvez nous contacter :

IFSI / IFAS du GH Portes de Provence

3, Rue Général de Chabrillan - 26200 MONTEILIMAR

☎ : 04 75 53 43 40

Secrétariat : [ifsi-formations@ghpp.fr](mailto:ifsi-formations@ghpp.fr)

Coordinatrice pédagogique : [annie.jardot@ghpp.fr](mailto:annie.jardot@ghpp.fr)

## COMMENT S'INSCRIRE

Sur notre site internet,  
rubrique "formation continue"

[http://ifsimontelimar.hautetfort.com/la\\_formation\\_continue/](http://ifsimontelimar.hautetfort.com/la_formation_continue/)

**Inscription en ligne via QR Code :**

